



Die  
Bundesregierung

wirksam.  
regieren

## Materialband

# Lebensdauerlabel für Elektroprodukte

Untersuchung zur Wirkung einer Lebensdauerangabe  
für Elektroprodukte auf die Kaufentscheidung

Projektgruppe *wirksam regieren* im Bundeskanzleramt  
im Auftrag des Bundesministeriums für Umwelt,  
Naturschutz, Bau und Reaktorsicherheit





# Materialband

## Lebensdauerlabel für Elektroprodukte

Untersuchung zur Wirkung einer Lebensdauerangabe  
für Elektroprodukte auf die Kaufentscheidung

Projektgruppe *wirksam regieren* im Bundeskanzleramt  
im Auftrag des Bundesministeriums für Umwelt,  
Naturschutz, Bau und Reaktorsicherheit



|   |    |
|---|----|
| <b>Kurzfassung</b>  | 7  |
| <hr/>   |    |
| <b>Anhang A 1</b>   | 9  |
| <hr/>   |    |
| Stichprobenmerkmale   | 9  |
| <br>  |    |
| <b>Anhang A 2</b>   | 11 |
| <hr/>   |    |
| Instruktionen   | 11 |
| <br>  |    |
| <b>Anhang A 3</b>   | 29 |
| <hr/>   |    |
| Lebensdauerlabels für die verschiedenen Lebensdauern und Produktgruppen | 29 |
| A 3.1 Waschmaschine   | 29 |
| A 3.2 Fernseher   | 30 |
| A 3.3 Wasserkocher  | 31 |
| A 3.4 Staubsauger   | 32 |
| <br>  |    |
| <b>Anhang A 4</b>   | 33 |
| <hr/>   |    |
| Garantielabel für die verschiedenen Lebensdauern und Produktgruppen     | 33 |
| A 4.1 Garantielabel Waschmaschine                                       | 33 |
| A 4.2 Garantielabel Fernseher   | 33 |
| A 4.3 Garantielabel Wasserkocher  | 34 |
| A 4.4 Garantielabel Staubsauger   | 34 |
| <br>  |    |
| <b>Anhang A 5</b>   | 35 |
| <hr/>   |    |
| Subgruppenanalyse für Kaufentscheidungen                                | 35 |
| A 5.1 Geschlecht  | 35 |
| A 5.2 Alter   | 37 |
| A 5.3 Einkommen   | 39 |
| A 5.4 Haushaltsgröße  | 41 |
| A 5.5 Bildung   | 43 |

---

|  |    |
|--|----|
| Verteilung der Kaufentscheidungen bei verschiedenen Lebensdauern   | 45 |
| A 6.1 Kennzeichnungspflicht mit Lebensdauerlabel – Fernseher: Unteres Preissegment   | 45 |
| A 6.2 Kennzeichnungspflicht mit Lebensdauerlabel – Fernseher: Mittleres Preissegment                                       | 45 |
| A 6.3 Kennzeichnungspflicht mit Lebensdauerlabel – Fernseher: Oberes Preissegment  | 45 |
| A 6.4 Kennzeichnungspflicht mit Lebensdauerlabel – Wasserkocher: Unteres Preissegment                                      | 46 |
| A 6.5 Kennzeichnungspflicht mit Lebensdauerlabel – Wasserkocher: Mittleres Preissegment                                    | 46 |
| A 6.6 Kennzeichnungspflicht mit Lebensdauerlabel – Wasserkocher: Oberes Preissegment                                       | 46 |
| A 6.7 Kennzeichnungspflicht mit Lebensdauerlabel – Staubsauger: Unteres Preissegment                                       | 47 |
| A 6.8 Kennzeichnungspflicht mit Lebensdauerlabel – Staubsauger: Mittleres Preissegment                                     | 47 |
| A 6.9 Kennzeichnungspflicht mit Lebensdauerlabel – Staubsauger: Oberes Preissegment  | 47 |
| A 6.10 Kennzeichnungspflicht mit Lebensdauer- und Gesamtkostenlabel – Waschmaschine:<br>Unteres Preissegment               | 48 |
| A 6.11 Kennzeichnungspflicht mit Lebensdauer- und Gesamtkostenlabel – Waschmaschine:<br>Mittleres Preissegment             | 48 |
| A 6.12 Kennzeichnungspflicht mit Lebensdauer- und Gesamtkostenlabel – Waschmaschine:<br>Oberes Preissegment                | 48 |
| A 6.13 Kennzeichnungspflicht mit Lebensdauer- und Gesamtkostenlabel – Fernseher:<br>Unteres Preis-Lebensdauer-Segment      | 49 |
| A 6.14 Kennzeichnungspflicht mit Lebensdauer- und Gesamtkostenlabel – Fernseher:<br>Mittleres Preis-Lebensdauer-Segment    | 49 |
| A 6.15 Kennzeichnungspflicht mit Lebensdauer- und Gesamtkostenlabel – Fernseher:<br>Oberes Preis-Lebensdauer-Segment       | 49 |
| A 6.16 Kennzeichnungspflicht mit Lebensdauer- und Gesamtkostenlabel – Wasserkocher:<br>Unteres Preis-Lebensdauer-Segment   | 50 |
| A 6.17 Kennzeichnungspflicht mit Lebensdauer- und Gesamtkostenlabel – Wasserkocher:<br>Mittleres Preis-Lebensdauer-Segment | 50 |
| A 6.18 Kennzeichnungspflicht mit Lebensdauer- und Gesamtkostenlabel – Wasserkocher:<br>Oberes Preis-Lebensdauer-Segment    | 50 |
| A 6.19 Kennzeichnungspflicht mit Lebensdauer- und Gesamtkostenlabel – Staubsauger:<br>Unteres Preis-Lebensdauer-Segment    | 51 |
| A 6.20 Kennzeichnungspflicht mit Lebensdauer- und Gesamtkostenlabel – Staubsauger:<br>Mittleres Preis-Lebensdauer-Segment  | 51 |
| A 6.21 Kennzeichnungspflicht mit Lebensdauer- und Gesamtkostenlabel – Staubsauger:<br>Oberes Preis-Lebensdauer-Segment     | 51 |
| A 6.22 Kennzeichnungspflicht mit Garantie – Waschmaschine: Unteres Preis-Lebensdauer-Segment                               | 52 |
| A 6.23 Kennzeichnungspflicht mit Garantie – Waschmaschine: Mittleres Preis-Lebensdauer-Segment                             | 52 |
| A 6.24 Kennzeichnungspflicht mit Garantie – Waschmaschine: Oberes Preis-Lebensdauer-Segment                                | 52 |
| A 6.25 Kennzeichnungspflicht mit Garantie – Fernseher: Unteres Preis-Lebensdauer-Segment                                   | 53 |
| A 6.26 Kennzeichnungspflicht mit Garantie – Fernseher: Mittleres Preis-Lebensdauer-Segment                                 | 53 |
| A 6.27 Kennzeichnungspflicht mit Garantie – Fernseher: Oberes Preis-Lebensdauer-Segment                                    | 53 |
| A 6.28 Kennzeichnungspflicht mit Garantie – Wasserkocher: Unteres Preis-Lebensdauer-Segment                                | 54 |
| A 6.29 Kennzeichnungspflicht mit Garantie – Wasserkocher: Mittleres Preis-Lebensdauer-Segment                              | 54 |
| A 6.30 Kennzeichnungspflicht mit Garantie – Wasserkocher: Oberes Preis-Lebensdauer-Segment                                 | 54 |
| A 6.31 Kennzeichnungspflicht mit Garantie – Staubsauger: Unteres Preis-Lebensdauer-Segment                                 | 55 |
| A 6.32 Kennzeichnungspflicht mit Garantie – Staubsauger: Mittleres Preis-Lebensdauer-Segment                               | 55 |
| A 6.33 Kennzeichnungspflicht mit Garantie – Staubsauger: Oberes Preis-Lebensdauer-Segment                                  | 55 |

|   |    |
|---|----|
| Entscheidungskriterien nach Testgruppe und Produktgruppe            | 56 |
| A 7.1 Minderheit mit Lebensdauerlabel – Testgruppe 1: Waschmaschine | 56 |
| A 7.2 Minderheit mit Lebensdauerlabel – Testgruppe 1: Fernseher     | 56 |
| A 7.3 Minderheit mit Lebensdauerlabel – Testgruppe 1: Wasserkocher  | 57 |
| A 7.4 Minderheit mit Lebensdauerlabel – Testgruppe 1: Staubsauger   | 57 |
| A 7.5 Minderheit mit Lebensdauerlabel – Testgruppe 2: Waschmaschine | 58 |
| A 7.6 Minderheit mit Lebensdauerlabel – Testgruppe 2: Fernseher     | 58 |
| A 7.7 Minderheit mit Lebensdauerlabel – Testgruppe 2: Wasserkocher  | 59 |
| A 7.8 Minderheit mit Lebensdauerlabel – Testgruppe 2: Staubsauger   | 59 |





## Kurzfassung

---

Die Bundesregierung hat sich zum Ziel gesetzt, nachhaltigen Konsum, umweltschonende Produktion und Abfallvermeidung zu fördern. Einige politische Maßnahmen zielen auf die unterschiedlichen Akteure, z. B. Produzenten oder Verbraucher, andere auf Produktgruppen, z. B. Bauabfälle, Verpackungen oder Altpapier.

Elektro- und Elektronikgeräte sind eine vielfältige und dynamische Produktgruppe, die durch immer kürzer werdende Lebenszyklen, steigende Verkaufszahlen und hohe Wertstoffgehalte gekennzeichnet ist<sup>1</sup>. Mit dem Ende 2015 novellierten Elektro- und Elektronikgerätegesetz wird beispielsweise das Inverkehrbringen, die Rücknahme und die umweltverträgliche Entsorgung dieser Geräte geregelt.

Weitere Maßnahmen könnten bei transparenten und leicht vergleichbaren Informationen für Verbraucher ansetzen, die für die Kaufentscheidung relevant sein könnten. Dazu gehört die Lebensdauer von Elektroprodukten, die für Verbraucher schwierig einzuschätzen ist<sup>2</sup>. Das Bundesministerium für Umwelt, Naturschutz, Bau und Reaktorsicherheit (BMUB) diskutiert daher im Rahmen des „Interministeriellen Ausschusses Nachhaltiger Konsum“ die mögliche Einführung einer standardisierten Produkt-Kennzeichnung zur Lebensdauer von Elektroprodukten. Diese Angabe hätte ausschließlich informativen Charakter, unmittelbare Rechtsansprüche wie z. B. Gewährleistungsrechte ließen sich daraus nicht ableiten. Im Fokus steht das Ziel, durch die explizite Angabe der Lebensdauer Transparenz zu schaffen und dadurch die Nachfrage und Herstellung nachhaltiger Produkte zu fördern.

Um für den politischen Entscheidungsfindungsprozess Evidenz zu schaffen, untersucht die vorliegende Studie die Frage:

*Wie wirken sich Lebensdauerangaben bei Elektrogeräten auf die Kaufentscheidung von Verbrauchern aus? Welche Auswirkungen haben mögliche alternative Regelungen?*

Untersucht wird die Wirkung eines Labels zur Lebensdauerangabe von Elektroprodukten anhand der Kaufentscheidungen in einer simulierten Onlineshop-Situation mit einer repräsentativen Stichprobe von 10.444 Verbrauchern. Getestet wurden folgende Regelungsalternativen:

- 1 Freiwillige bzw. verpflichtende Kennzeichnung mit einem Lebensdauerlabel
- 2 Verpflichtende Kennzeichnung mit einem Lebensdauerlabel und Gesamtkosten pro Jahr
- 3 Verpflichtende Kennzeichnung mit einer Garantie

Das Lebensdauerlabel wurde auf Basis verhaltenswissenschaftlicher Erkenntnisse so entwickelt, dass die Information über die geschätzte Lebensdauer klar und leicht verständlich dargestellt wird. Weiterhin wurde ein alternatives Label entworfen, das durch die zusätzliche Angabe der durchschnittlichen Gesamtkosten pro Jahr eine höhere Transparenz in Bezug auf das Verhältnis von Preis und Lebensdauer für die Verbraucher herstellt.

1. Die Ergebnisse der Studie zeigen, dass Produkte bei gleichem Preis häufiger gekauft wurden, wenn sie eine höhere Lebensdauer aufwiesen. Jedoch waren die Verbraucher nur in begrenztem Maß bereit, zugunsten einer längeren Lebensdauer ein teureres Produkt zu wählen. Der Kauf von Produkten eines höheren Preis-Lebensdauer-Segments stieg um drei Prozentpunkte gegenüber einer Referenzgruppe ohne Lebensdauerangaben.
2. Die kombinierte Angabe der Lebensdauer und durchschnittlichen jährlichen Gesamtkosten für Anschaffung und Betrieb hatte einen stärkeren Effekt auf das Kaufverhalten. Sie erhöhte den Kauf von Produkten eines höheren Preis-Lebensdauer-Segments um fünf Prozentpunkte.
3. Eine Garantieverpflichtung auf die Lebensdauer des Produkts erhöhte die Bereitschaft der Verbraucher dagegen nicht, ein Produkt aus einem höheren Preis-Lebensdauer-Segment zu kaufen.

Diese Ergebnisse deuten darauf hin, dass sich in Kaufentscheidungsprozessen die Lebensdauer nicht gegen den Preis durchsetzen kann. Als alternative Regelung bietet sich die zusätzliche Angabe der Gesamtkosten an, bei der die Lebensdauerinformation in die Kostenbetrachtung einfließt. Diese Kostentransparenz ermöglicht einen Preis-Leistungs-Vergleich über die Lebensdauer hinweg und erleichtert damit den Produktvergleich.



## Anhang A 1: Stichprobenmerkmale

| Stichprobe (N=10.444)   | Anteil |
|---|--------|
| <b>Geschlecht</b>   |        |
| Männlich  | 51%    |
| Weiblich  | 49%    |
| <b>Alter</b>  |        |
| 18-39 Jahre   | 39%    |
| 40-54 Jahre   | 33%    |
| 55+ Jahre   | 29%    |
| <b>Bildung</b>  |        |
| Grund- / Hauptschule bzw. polytechnische Oberschule (8 Klassen)           | 11%    |
| Mittlere Reife / Realschule / polytechnische Oberschule (10 Klassen)      | 35%    |
| Abitur / Gymnasium / erweiterte polytechnische Oberschule                 | 23%    |
| Universität / Hochschule / Fachhochschule                                 | 31%    |
| <b>Beschäftigung</b>  |        |
| Angestellter im öffentlichen Dienst                                       | 11%    |
| Beamter   | 4%     |
| Angestellter in einem privaten Unternehmen                                | 34%    |
| Arbeiter / Facharbeiter   | 10%    |
| Inhaber / Geschäftsführer eines Unternehmens mit mehr als 20 Mitarbeitern | 1%     |
| Inhaber / Geschäftsführer eines Unternehmens mit bis zu 20 Mitarbeitern   | 1%     |
| Freiberufler / Gewerbetreibender  | 6%     |
| In Ausbildung / Student / Schüler   | 7%     |
| Rentner / Pensionär   | 16%    |
| Hausmann / Hausfrau   | 5%     |
| Derzeit ohne Arbeit / auf Arbeitssuche                                    | 4%     |
| Sonstiges   | 2%     |

| Stichprobe (N=10.444)              | Anteil |
|------------------------------------|--------|
| <b>Haushaltsnettoeinkommen</b>     |        |
| bis 499 €                          | 2%     |
| 500 - 999 €                        | 5%     |
| 1.000 - 1.499 €                    | 10%    |
| 1.500 - 1.999 €                    | 11%    |
| 2.000 - 2.499 €                    | 12%    |
| 2.500 - 2.999 €                    | 11%    |
| 3.000 - 3.499 €                    | 10%    |
| 3.500 - 3.999 €                    | 8%     |
| 4.000 - 4.499 €                    | 5%     |
| 4.500 - 4.999 €                    | 4%     |
| 5.000 € und mehr                   | 6%     |
| Keine Angabe                       | 15%    |
| <b>Anzahl Personen im Haushalt</b> |        |
| 1 Person                           | 25%    |
| 2 Personen                         | 41%    |
| 3 Personen                         | 18%    |
| 4 Personen                         | 12%    |
| 5 und mehr Personen                | 4%     |
| <b>Wohnortgröße</b>                |        |
| bis zu 1.999 Einwohner             | 9%     |
| 2.000 bis 4.999 Einwohner          | 9%     |
| 5.000 bis 19.999 Einwohner         | 20%    |
| 20.000 bis 49.999 Einwohner        | 16%    |
| 50.000 bis 99.999 Einwohner        | 10%    |
| 100.000 bis 499.999 Einwohner      | 17%    |
| 500.000 Einwohner und mehr         | 19%    |

## Anhang A 2: Instruktionen

### I. INTRODUCTION

Willkommen bei unserer neuen Studie und vielen Dank für Ihre Teilnahme. Das Ausfüllen des Fragebogens dauert ca. 15 Minuten. Wir haben den Fragebogen für Sie so einfach wie möglich gestaltet und wünschen Ihnen viel Vergnügen beim Beantworten unserer Fragen. Sie können sicher sein, dass diese Befragung sowie die darin erhobenen Daten streng vertraulich behandelt werden. Alle Analysen werden anonym durchgeführt.

### II. MAIN QUESTIONNAIRE

#### A. INSTRUCTION

Base: all respondents

*SCRIPTER: Instruction text for research participants*

Bitte stellen Sie sich folgende Situation vor: Sie sind kürzlich in eine neue Wohnung eingezogen und beabsichtigen jetzt, verschiedene Elektrogeräte ganz neu zu kaufen. Da Sie mit dem Umzug sehr beschäftigt sind, entschließen Sie sich, dies über einen Online-Shop für Elektrogeräte zu tun. Für Ihre neue Wohnung benötigen Sie eine Waschmaschine, einen Fernseher, einen Staubsauger und einen Wasserkocher. Im Online-Elektro-Shop werden Ihnen jeweils verschiedene Produkte mit einem Datenblatt angeboten, so wie sie es von den Online-Plattformen wie Amazon, Mediamarkt oder Conrad kennen.

Bitte entscheiden Sie sich jeweils für den Kauf eines Produkts, so wie Sie es in einer realen Kaufsituation unter Berücksichtigung Ihrer persönlichen Situation auch tun würden.

Wenn Sie in der Realität keines dieser Produkte kaufen würden, dann wählen Sie bitte dasjenige Produkt, das Ihnen am meisten zusagt.

Durch Klicken auf das Bild können Sie sich weitere Informationen zum Produkt ansehen.

### Explanation for the Scripter for A01-A04

*SCRIPTER: Please show in question A01-A04 in each question one screen. Each screen should show one of the four product categories.*

*Product category 1: Waschmaschinen*

*Product category 2: Fernseher*

*Product category 3: Staubsauger*

*Product category 4: Wasserkocher*

*The product categories should be randomized.*

*In each screen, there should be 9 images of the products and information of each product. The order of the products should be randomized.*

*Please measure how long the respondents looked at each screen (=purchase situation). Start with the measurement as soon as the respondent opens the category screen and stop it as soon as he/she made a decision.*

*Please randomize the control group and the treatment group: 0=control group, 1-27=treatmentgroup*

#### Product category 1: Waschmaschinen

*Please show the **product image + brand name** first. Please show for each product following informations.*

1. Energieeffizienzklasse
2. Fassungsvermögen
3. Maximale Schleuderdrehzahl
4. Luftschallemission Schleudern
5. Jährlicher Wasserverbrauch
6. Lebensdauer (20/15/10/7/5 Jahre) → Group 1-15
7. Lebensdauer + Gesamtkosten pro Jahr (20/15/10/7/5 Jahre) → Group 16-21
8. Garantie (10/7/5/3/2 Jahre) → Group 22-27
9. Preis

#### weitere Details

*Please add a button 'weitere Details'. In case of a click a separate window shall open with the information mentioned above and additional information, see Excel file '161128\_Produkteigenschaften Obsoleszenz-Studie'*

*Don't randomize the codes. Code 6 should only be shown for group 1-15, code 7 for group 16-21 and code 8 for group 22-27.*

Product category 2: Fernseher

Please show the **product image + brand** first. Please show for each product following informations.

1. Produkttyp
2. Bildschirmform
3. Bildschirmdiagonale
4. Bildqualität
5. Bildwiederholungsfrequenz
6. Energieeffizienzklasse
7. Lebensdauer (10/8/6/4/2 Jahre) → Group 1-15
8. Lebensdauer + Gesamtkosten pro Jahr (10/8/6/4/2 Jahre) → Group 16-21
9. Garantie (8/6/4/2/1 Jahre) → Group 22-27
10. Preis

weitere Details

Please add a button 'weitere Details'. In case of a click a separate window shall open with the information mentioned above and additional information, see Excel file '161128\_Produkteigenschaften Obsoleszenz-Studie'

Don't randomize the codes. Code 6 should only be shown for group 1-15, code 7 for group 16-21 and code 8 for group 22-27.

Product category 3: Staubsauger

Please show the **product image + brand** first. Please show for each product following informations.

1. Energieeffizienzklasse
2. Teppichreinigungsklasse (A bis G)
3. Hartbodenreinigungsklasse (A bis G)
4. Schalleistungspegel
5. System (Beutel/beutellos)
6. Lebensdauer (12/10/8/6/4 Jahre) → Group 1-15
7. Lebensdauer + Gesamtkosten pro Jahr (12/10/8/6/4 Jahre) → Group 16-21
8. Garantie (8/6/4/2/1 Jahre) → Group 22-27
9. Preis

weitere Details

Please add a button 'weitere Details'. In case of a click a separate window shall open with the information mentioned above and additional information, see Excel file '161128\_Produkteigenschaften Obsoleszenz-Studie'

Don't randomize the codes. Code 6 should only be shown for group 1-15, code 7 for group 16-21 and code 8 for group 22-27.

Product category 4: Wasserkocher

Please show the **product image + brand** first. Please show for each product following informations.

1. Maximale Leistung
2. Fassungsvermögen
3. Antikalkfilter
4. Füllstandsanzeige
5. Gehäusematerial
6. Lebensdauer (10/7/5/3/2 Jahre) → Group 1-15
7. Lebensdauer + Gesamtkosten pro Jahr (10/7/5/3/2 Jahre) → Group 16-21
8. Garantie (5/4/3/2/1 Jahre) → Group 22-27
9. Preis

weitere Details

Please add a button 'weitere Details'. In case of a click a separate window shall open with the information mentioned above and additional information, see Excel file '161128\_Produkteigenschaften Obsoleszenz-Studie'

Don't randomize the codes. Code 6 should only be shown for group 1-15, code 7 for group 16-21 and code 8 for group 22-27.

**BILD**

Küche & Haushalt - waschmaschine

24 von 129.660 Ergebnissen in Küche & Haushalt: "waschmaschine"

Sortieren nach Beste Ergebnisse

Welche dieser Waschmaschinen würden Sie kaufen ...?  
(Bitte wählen Sie eine Antwort aus)

**Bsp. 1**

Frontlader  
A+++/0.749 kWh/  
1600UpM/  
7kg...

Jährlicher Energieverbrauch: 147 kWh/Jahr  
 jährlicher Wasserverbrauch: 8200 Liter/Jahr  
 Schalleistung Schleudern: 77 dB (A)  
 Sicherheitsmerkmale: Mehrfachwasserschutz, Umwacht  
 Abmessungen (B/R/T): 595 mm / 845 mm / 520 mm  
 Schaumerkennung: ja

[Weitere Details](#)

**Bsp. 2**

Frontlader  
A+++/0.749 kWh/  
1600UpM/  
7kg...

- Energieeffizienzklasse A+++
- 6 kg Fassungsvermögen
- 1400 Touren
- Betriebsgeräusch Waschen 59 dB
- waterPerfect

[Weitere Details](#)

Frontlader  
A+++/0.749 kWh/  
1600UpM/  
7kg...

- Energieeffizienzklasse A+++
- 6 kg Fassungsvermögen
- 1400 Touren
- Betriebsgeräusch Waschen 59 dB
- waterPerfect

[Weitere Details](#)



Base: all respondents

A01 [S]

Lassen Sie uns jetzt mit Ihrem Online-Einkauf beginnen. Bitte schauen Sie sich folgende Website mit <TEXTBAUSTEIN> an. Welches Produkt würden Sie kaufen?

*SCRIPTER: Ask this question for a randomly chosen product category, then show the 9 products of that product category. The order of the four product categories should be randomized in the questions A01-A04.*

*If this question is asked for product category 1: Waschmaschinen TEXTBAUSTEIN = Waschmaschinen.*

*If this question is asked for product category 2: Fernseher TEXTBAUSTEIN = Fernseher.*

*If this question is asked for product category 3: Staubsauger TEXTBAUSTEIN = Staubsauger.*

*If this question is asked for product category 4: Wasserkocher TEXTBAUSTEIN = Wasserkocher.*

*The respondents must select one product.*

Base: all respondents

A02 [S]

Bitte schauen Sie sich jetzt die <TEXTBAUSTEIN> an. Welches Produkt würden Sie kaufen?

*SCRIPTER: Ask this question for a randomly chosen product category, then show the 9 products of that product category. The order of the four product categories should be randomized in the questions A01-A04.*

*If this question is asked for product category 1: Waschmaschinen TEXTBAUSTEIN = Waschmaschinen.*

*If this question is asked for product category 2: Fernseher TEXTBAUSTEIN = Fernseher.*

*If this question is asked for product category 3: Staubsauger TEXTBAUSTEIN = Staubsauger.*

*If this question is asked for product category 4: Wasserkocher TEXTBAUSTEIN = Wasserkocher.*

*The respondents must select one product.*

Base: all respondents

A03 [S]

Jetzt kommen wir zu den <TEXTBAUSTEIN>. Welches Produkt würden Sie hier kaufen?

*SCRIPTER: Ask this question for a randomly chosen product category, then show the 9 products of that product category. The order of the four product categories should be randomized in the questions A01-A04.*

*If this question is asked for product category 1: Waschmaschinen TEXTBAUSTEIN = Waschmaschinen.*

*If this question is asked for product category 2: Fernseher TEXTBAUSTEIN = Fernsehern.*

*If this question is asked for product category 3: Staubsauger TEXTBAUSTEIN = Staubsaugern.*

*If this question is asked for product category 4: Wasserkocher TEXTBAUSTEIN = Wasserkochern.*

*The respondents must select one product.*

Base: all respondents

A04 [S]

Nun fehlt nur noch <TEXTBAUSTEIN> an. Welches Produkt würden Sie kaufen?

*SCRIPTER:*

*Ask this question for a randomly chosen product category, then show the 9 products of that product category. The order of the four product categories should be randomized in the questions A01-A04.*

*If this question is asked for product category 1: Waschmaschinen TEXTBAUSTEIN = eine Waschmaschine.*

*If this question is asked for product category 2: Fernseher TEXTBAUSTEIN = ein Fernseher,*

*if this question is asked for product category 3: Staubsauger TEXTBAUSTEIN = ein Staubsauger,*

*if this question is asked for product category 4: Wasserkocher TEXTBAUSTEIN = ein Wasserkocher.*

*The respondents must select one product.*

Nachdem Sie nun Ihre Käufe abgeschlossen haben, möchten wir Ihnen noch einige Fragen zu Ihren Einkäufen stellen.

Base: all respondents

A05 [O]

Denken Sie jetzt noch einmal an Ihre Entscheidung, bei der Sie sich gerade für <TEXTBAUSTEIN> entschieden haben. Welches Produktmerkmal war am wichtigsten für Ihre Produktwahl?

SCRIPTER:

*If in A04 was asked for product category 1: Waschmaschinen TEXTBAUSTEIN = eine Waschmaschine,*

*if in A04 was asked for product category 2: Fernseher TEXTBAUSTEIN = einen Fernseher,*

*if in A04 was asked for product category 3: Staubsauger TEXTBAUSTEIN = einen Staubsauger,*

*if in A04 was asked for product category 4: Wasserkocher TEXTBAUSTEIN = einen Wasserkocher.*

*Please show text field*

Base:

A06 [M]

Hier sehen Sie eine weitere Liste mit möglichen Gründen für die Produktwahl. Welche drei Produktmerkmale aus dieser Liste waren für Ihre Produktwahl am wichtigsten? Bitte ziehen Sie das wichtigste Merkmal auf Platz 1, das zweitwichtigste auf Platz 2 und das drittwichtigste auf Platz 3.

1. Preis
2. Lebensdauer
3. Marke
4. Design
5. Produktqualität
6. Energieeffizienzklasse
7. Fassungsvermögen
8. Maximale Schleuderdrehzahl
9. Luftschallemission Schleudern
10. Jährlicher Wasserverbrauch
11. Gesamtkosten → *Group 16-21*
12. Sonstiges, und zwar: \_\_\_\_\_

*SCRIPTER: Show these answers if in A04 product category 1 (Waschmaschinen) was asked.*

*Code 11 should only be asked for group 16-21. Code 1-11 should be randomized.*

1. Preis
2. Lebensdauer
3. Marke
4. Design
5. Produktqualität
6. Bildqualität
7. Energieeffizienzklasse
8. Bildschirmdiagonale
9. Bildwiederholungsfrequenz
10. Gesamtkosten → Group 16-21
11. Sonstiges, und zwar: \_\_\_\_\_

*SCRIPTER: Show these answers if product category 2 (Fernseher) was asked in A04.*

*Code 10 should only be asked for group 16-21. Code 1-10 should be randomized.*

1. Preis
2. Lebensdauer
3. Marke
4. Design
5. Qualität
6. Energieeffizienzklasse
7. Maximale Leistung
8. Schalleistungspegel
9. System (Beutel/beutellos)
10. Hartbodenreinigungsklasse
11. Teppichreinigungsklasse
12. Gesamtkosten → Group 16-21
13. Sonstiges, und zwar: \_\_\_\_\_

*SCRIPTER: Show these answers if product category 3 (Staubsauger) was asked in A04.*

*Code 12 should only be asked for group 16-21. Code 1-12 should be randomized.*

1. Preis

2. Lebensdauer
3. Marke
4. Design
5. Qualität
6. Maximale Leistung
7. Fassungsvermögen
8. Gehäusematerial
9. Antikalkfilter
10. Füllstandsanzeige
11. Gesamtkosten → Group 16-21
12. Sonstiges, und zwar: \_\_\_\_\_

SCRIPTER: Show these answers if product category 4 (Wasserkocher) was asked in A04.

Code 11 should only be asked for group 16-21. Code 1-11 should be randomized.

SCRIPTER: The respondents should select their top three most important attributes.

Base: Group 1-15 and 22-27

A07 [S]

Bei Ihren Einkäufen eben waren <TEXTBAUSTEIN> mit einer Lebensdauerangabe versehen. Was genau bedeutet diese Lebensdauerangabe für Sie?

1. Damit gibt der Hersteller eine unverbindliche Schätzung über die durchschnittliche Lebensdauer des Produktes
2. Damit gibt der Hersteller eine Garantie, die für ihn rechtlich verpflichtend ist
3. Damit wird eine Lebensdauer angegeben, die durch eine unabhängige Stelle geprüft wurde
4. Sonstiges und zwar: [O]
5. Weiß nicht

SCRIPTER: For group 1-9 Textbaustein= "einige Produkte", for group 10-15 and group 22-27 Textbaustein= "alle Produkte". One answer only

Base: Group 10-21

A08 [O]

Die Angaben zur Lebensdauer, die sie gerade bei Ihrem Einkauf <Textbaustein> gesehen haben, waren ohne Gewähr.

Wieviel Euro mehr wären Sie bereit zu zahlen, wenn die angegebene Lebensdauer von [SCRIPTER: please insert average lifetime of the product category asked in A04. If the respondents selected a product without informations about the lifetime, insert the average lifetime of that product category] vom Hersteller garantiert würde?

SCRIPTER:

If this question is asked for product category 1: Waschmaschinen TEXTBAUSTEIN = der Waschmaschine.

If this question is asked for product category 2: Fernseher TEXTBAUSTEIN = des Fernsehers.

If this question is asked for product category 3: Staubsauger TEXTBAUSTEIN = des Staubsaugers.

If this question is asked for product category 4: Wasserkocher TEXTBAUSTEIN = des Wasserkochers

Please insert the lifetime of the product chosen in A04.

Please show text field.

This question should only be asked for group 10-21.

Base: Group 0

A09 [O]

Wieviel Euro mehr wären Sie bereit für <Textbaustein> zu zahlen, den Sie gerade gekauft haben, wenn der Hersteller eine Lebensdauer von [SCRIPTER: please insert average guarantee of the product category asked in A04] garantieren würde?

SCRIPTER:

If this question is asked for product category 1: Waschmaschinen TEXTBAUSTEIN = die Waschmaschine.

If this question is asked for product category 2: Fernseher TEXTBAUSTEIN = den Fernseher.

If this question is asked for product category 3: Staubsauger TEXTBAUSTEIN = den Staubsauger.

If this question is asked for product category 4: Wasserkocher TEXTBAUSTEIN = den Wasserkocher.

Please show text field.

Angabe der Garantie = mittlerer Wert der Garantie der jeweiligen Kategorie ( WM = 5 Jahre, TV = 4 Jahre, WK = 3 Jahre, ST = 4 Jahre)

Base: all respondents

A10 [S per line]

Wie würden Sie reagieren, wenn Sie in der Zeitung lesen, dass in Zukunft Hersteller gesetzlich verpflichtet werden, eine geschätzte, aber unverbindliche Lebensdauer für Elektroprodukte anzugeben? Bitte bewerten Sie folgende Aussagen auf einer Skala von 1= stimme überhaupt nicht zu bis 5 = stimme voll und ganz zu

*Items in rows:*

1. Der Angabe würde ich nicht trauen
2. Ich würde mich über die unnötige Bürokratie ärgern
3. Ich würde denken, dass die Leute doch sowieso nur auf den Preis schauen
4. Ich würde mich freuen, weil so eine Information längst überfällig ist

*Answers in columns:*

1. stimme überhaupt nicht zu
2. stimme nicht zu
3. teils/teils
4. stimme zu
5. stimme voll und ganz zu

*SCRIPTER: Please script this as a grid and randomize the items in the rows*

Base: all respondents

A11 [S]

Stellen Sie sich vor, dass der Online-Händler seit neuesten anbietet, Produkte nicht nur z.B nach Preis und Beliebtheit zu sortieren, sondern auch nach geschätzter Lebensdauer. Wie hilfreich fänden Sie diese Möglichkeit?

1. Überhaupt nicht hilfreich
2. Eher nicht hilfreich
3. Teils/Teils
4. Eher hilfreich
5. Sehr hilfreich

Base: all respondents

A12 [S per line]

Inwiefern stimmen Sie folgenden Aussagen zu?

*Items in rows:*

1. Wenn ich ein sehr billiges Produkt kaufe, gehe ich davon aus, dass es sehr schnell kaputtgehen könnte.
2. Ich entscheide mich öfter für ein etwas teureres Produkt, weil ich denke, dass ich dann bessere Qualität bekomme.
3. Meinen Freunden und meiner Familie ist umweltbewusstes Verhalten wichtig.
4. Ich bin ein Umweltfreund.
5. Ich informiere mich immer gründlich, bevor ich mich für ein Produkt entscheide.
6. Ich engagiere mich aktiv in Umweltbelangen
7. Wenn wir die Umwelt für die nächste Generation bewahren wollen, müssen wir alle aktiv einen Beitrag dazu leisten.
8. Man kann es mit dem Umweltschutz auch übertreiben

*Answers in columns:*

1. trifft überhaupt nicht zu
2. trifft nicht zu
3. teils/teils
4. trifft zu
5. trifft voll und ganz zu

*SCRIPTER: Please script this as a grid and randomize the items in the rows, random selection of 5 of the 8 items per respondent, item list animated (the scale is fix and the items fly into the screen from the left side)*

Base: all respondents divided in five groups

A13 [M]

*SCRIPTER: Random distribution of all respondents in 5 groups, for each group please randomize the answers*

*Group 1*

Bitte kreuzen Sie nun alle untenstehenden Aussagen an, die auf Sie zutreffen.



1. Ich habe mir schon einmal ein neues Elektroprodukt gegönnt, obwohl mein altes noch funktionierte.
2. Ich habe schon einmal ein Produkt gekauft, weil es günstig war, obwohl ich wusste, dass es nicht die umweltfreundlichste Wahl war.
3. Beim Kauf von Elektrogeräten ist mir die Umwelt egal.
4. Ich informiere mich öfter im Internet, bevor ich ein Elektroprodukt kaufe.
5. Nutzerbewertungen sind ein wichtiger Teil meiner Kaufentscheidung.
6. Ich habe schon einmal einen Online-Preisvergleich benutzt.
7. Freunde und Bekannte fragen mich oft um Rat, wenn Sie ein neues Elektroprodukt kaufen wollen.

*SCRIPTER: In groups 2 to 5, it is only necessary to specify how many statements of the list are accepted and not which ones, a number is required for all items*

*Group 2:*

Wie viele der untenstehenden Aussagen treffen auf Sie persönlich zu?

1. Ich informiere mich öfter im Internet, bevor ich ein Elektroprodukt kaufe.
2. Nutzerbewertungen sind ein wichtiger Teil meiner Kaufentscheidung.
3. Ich habe schon einmal einen Online-Preisvergleich benutzt.
4. Freunde und Bekannte fragen mich oft um Rat, wenn Sie ein neues Elektroprodukt kaufen wollen.

*SCRIPTER: Insert five Radio buttons. You can chose 0,1,2,3,4.*

*Group 3:*

Wie viele der untenstehenden Aussagen treffen auf Sie persönlich zu?

*SCRIPTER: Insert five Radio buttons. You can chose 0,1,2,3,4,5*

1. Ich informiere mich öfter im Internet, bevor ich ein Elektroprodukt kaufe.
2. Nutzerbewertungen sind ein wichtiger Teil meiner Kaufentscheidung.

3. Ich habe schon einmal einen Online-Preisvergleich benutzt.
4. Freunde und Bekannte fragen mich oft um Rat, wenn Sie ein neues Elektroprodukt kaufen wollen.
5. Ich habe mir schon einmal ein neues Elektroprodukt gegönnt, obwohl mein altes noch funktionierte.

*Group 4:*

Wie viele der untenstehenden Aussagen treffen auf Sie persönlich zu?

*SCRIPTER: Insert five Radio buttons. You can chose 0,1,2,3,4,5*

1. Ich informiere mich öfter im Internet, bevor ich ein Elektroprodukt kaufe.
2. Nutzerbewertungen sind ein wichtiger Teil meiner Kaufentscheidung.
3. Ich habe schon einmal einen Online-Preisvergleich benutzt.
4. Freunde und Bekannte fragen mich oft um Rat, wenn Sie ein neues Elektroprodukt kaufen wollen.
5. Ich habe schon einmal ein Produkt gekauft, weil es günstig war, obwohl ich wusste, dass es nicht die umweltfreundlichste Wahl war.

Group 5:

Wie viele der untenstehenden Aussagen treffen auf Sie persönlich zu?

*SCRIPTER: Insert five Radio buttons. You can chose 0,1,2,3,4,5*

1. Ich informiere mich öfter im Internet, bevor ich ein Elektroprodukt kaufe.
2. Nutzerbewertungen sind ein wichtiger Teil meiner Kaufentscheidung.
3. Ich habe schon einmal einen Online-Preisvergleich benutzt.
4. Freunde und Bekannte fragen mich oft um Rat, wenn Sie ein neues Elektroprodukt kaufen wollen.
5. Beim Kauf von Elektrogeräten denke ich nicht an die Umwelt

## **B. Demographics**

Base: all respondents

*SCRIPTER: Please show text*

Abschließend noch ein paar allgemeine Fragen zu Ihrer Person.

Base: all respondents

B01 [Q]

Wie alt sind Sie?

*(Bitte eintragen)*

\_\_\_\_\_ Jahre

Base: all respondents

B02 [S]

Sind Sie...?

1. männlich
2. weiblich

Base: all respondents

B03 [S]

Welchen höchsten Bildungsabschluss haben Sie?

1. Grund- / Hauptschule bzw. polytechnische Oberschule (8 Klassen)
2. Mittlere Reife / Realschule / polytechnische Oberschule (10 Klassen)
3. Abitur / Gymnasium / erweiterte polytechnische Oberschule
4. Universität / Hochschule / Fachhochschule

Base: all respondents

B04 [S]

Welchen Beruf üben Sie aus?

1. Angestellter im öffentlichen Dienst
2. Beamter
3. Angestellter in einem privaten Unternehmen
4. Arbeiter / Facharbeiter
5. Inhaber / Geschäftsführer eines Unternehmens mit mehr als 20 Mitarbeitern
6. Inhaber / Geschäftsführer eines Unternehmens mit bis zu 20 Mitarbeitern
7. Freiberufler / Gewerbetreibender
8. In Ausbildung / Student / Schüler
9. Rentner / Pensionär
10. Hausfrau / Hausmann
11. Derzeit ohne Arbeit / auf Arbeitssuche
12. Sonstiges

Base: all respondents

B05 [M]

Welche der folgenden Geräte befinden sich gegenwärtig in Ihrem Haushalt?

1. Kaffeemaschine
2. Staubsauger
3. Waschmaschine
4. Wasserkocher
5. Notebook
6. Wäschetrockner
7. Mixer
8. Mikrowelle
9. Fernseher
10. Smartphone

Base: all respondents

B06 [S]

Wie viele Personen (Sie eingeschlossen) leben in Ihrem Haushalt?

1. 1 Person
2. 2 Personen
3. 3 Personen
4. 4 Personen
5. 5 und mehr Personen

Base: all respondents

B07 [S]

Wie groß ist der Ort, in dem Sie wohnen?

1. bis zu 1.999 Einwohner
2. 2.000 bis 4.999 Einwohner
3. 5.000 bis 19.999 Einwohner
4. 20.000 bis 49.999 Einwohner
5. 50.000 bis 99.999 Einwohner
6. 100.000 bis 499.999 Einwohner
7. Über 500.000 Einwohner

Base: all respondents

B08 [S]

Wie hoch ist das monatliche Haushaltsnettoeinkommen des Haushalts, in dem Sie leben? Darunter ist zu verstehen: Das Nettoeinkommen der/des Haupteinkommensbeziehenden und das Nettoeinkommen sämtlicher Haushaltsmitglieder (auch Renten, Pensionen, staatliche Transferleistungen usw.).

1. bis 499 €
2. 500 - 999 €
3. 1.000 – 1.499 €
4. 1.500 - 1.999 €
5. 2.000 - 2.499 €
6. 2.500 – 2.999 €
7. 3.000 – 3.499 €
8. 3.500 – 3.999 €
9. 4.000 - 4.499 €
10. 4.500 – 4.999 €
11. 5.000 € und mehr
12. Keine Angabe

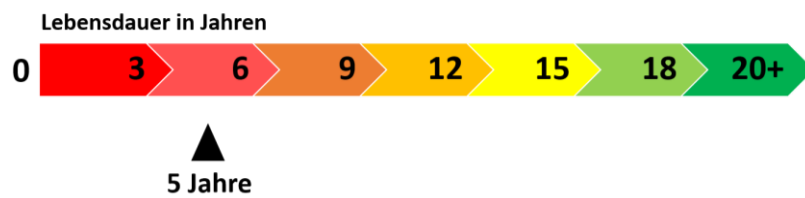
**END OF QUESTIONNAIRE**

*Länge: ~ 15 Minuten*

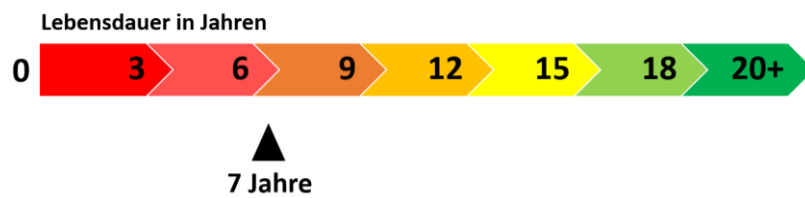
## Anhang A 3: Lebensdauerlabels für die verschiedenen Lebensdauern und Produktgruppen

### A 3.1 Waschmaschine

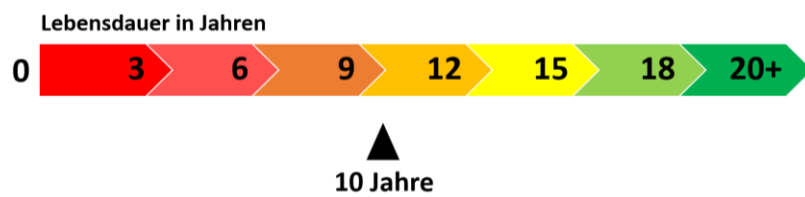
#### Waschmaschine sehr gering



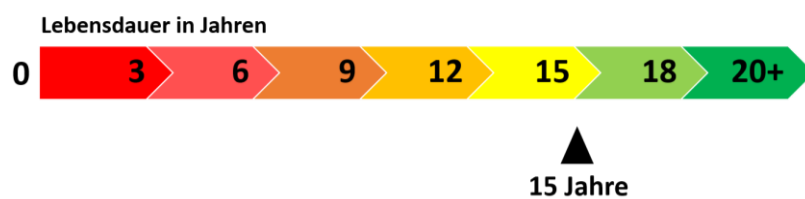
#### Waschmaschine gering



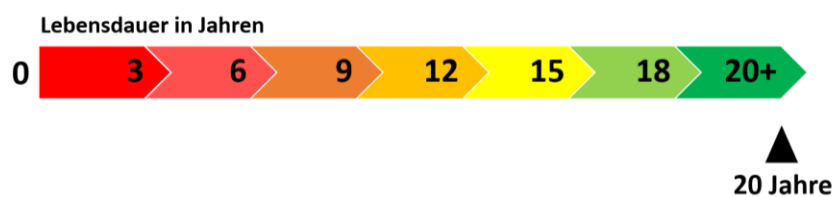
#### Waschmaschine mittel



#### Waschmaschine hoch

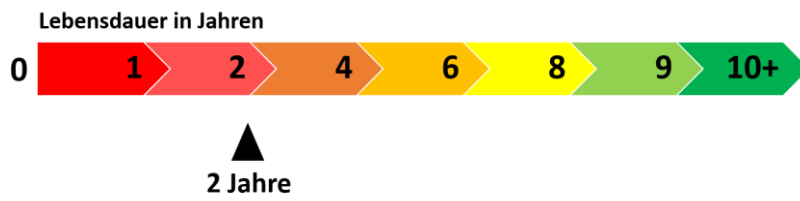


#### Waschmaschine sehr hoch

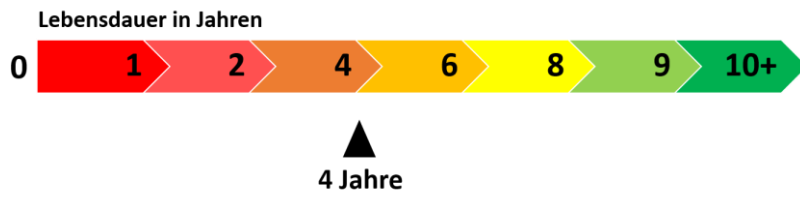


### A 3.2 Fernseher

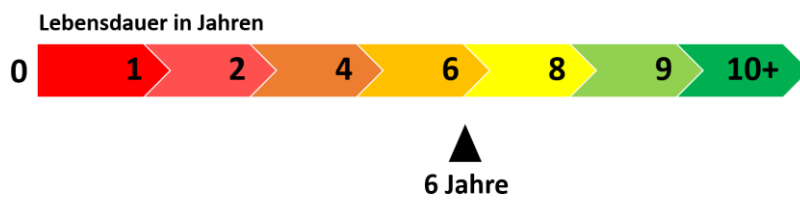
#### Fernseher sehr gering



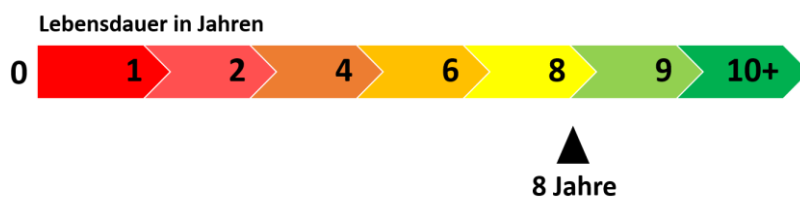
#### Fernseher gering



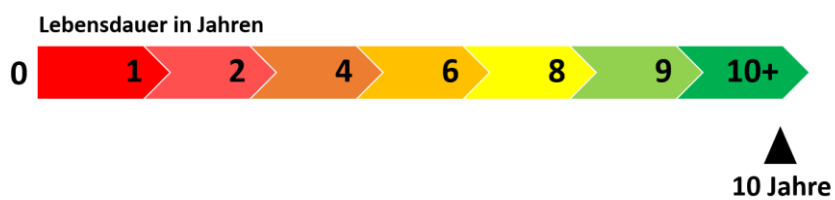
#### Fernseher mittel



#### Fernseher hoch



#### Fernseher sehr hoch





### A 3.3 Wasserkocher

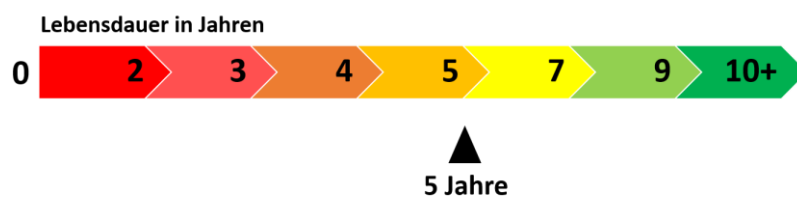
#### Wasserkocher sehr niedrig



#### Wasserkocher niedrig



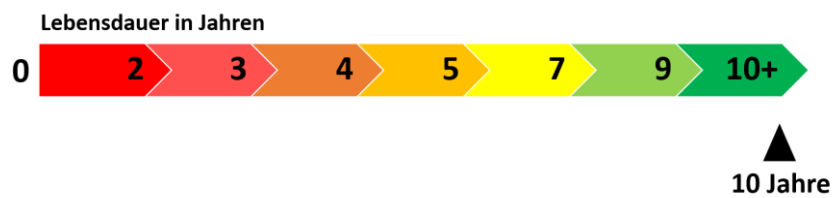
#### Wasserkocher mittel



#### Wasserkocher hoch

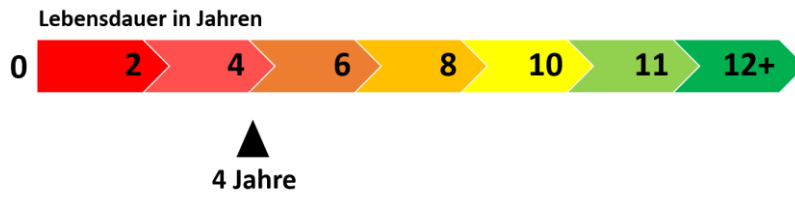


#### Wasserkocher sehr hoch

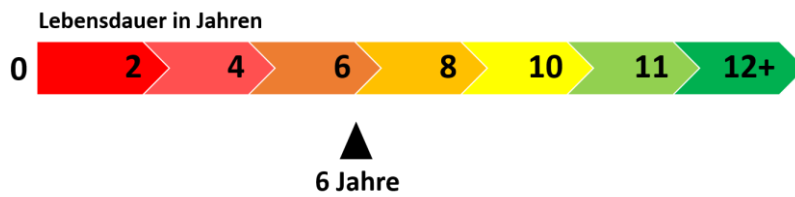


### A 3.4 Staubsauger

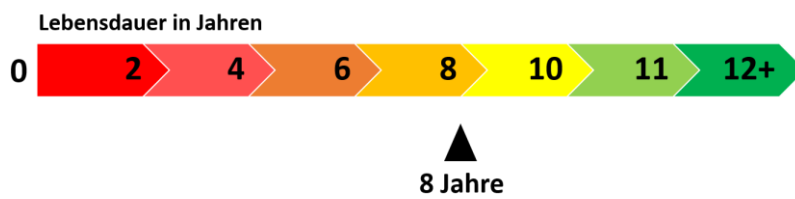
#### Staubsauger sehr niedrig



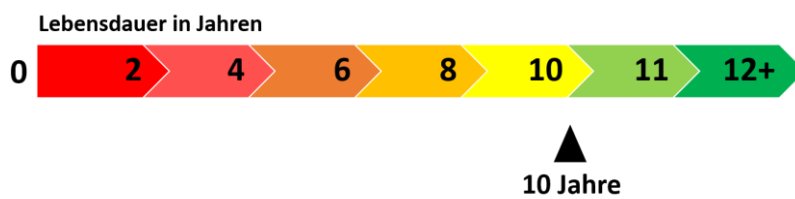
#### Staubsauger niedrig



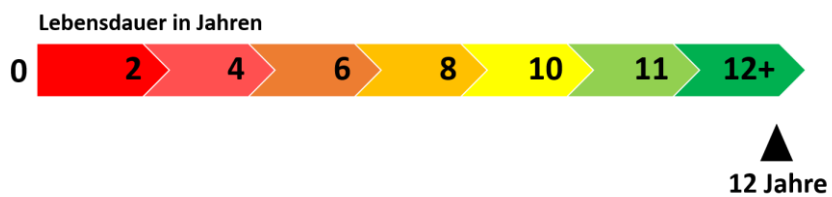
#### Staubsauger mittel



#### Staubsauger hoch



#### Staubsauger sehr hoch



## Anhang A 4: Garantielabel für die verschiedenen Lebensdauern und Produktgruppen

### A 4.1 Garantielabel Waschmaschine



### A 4.2 Garantielabel Fernseher



### A 4.3 Garantietabel Wasserkocher



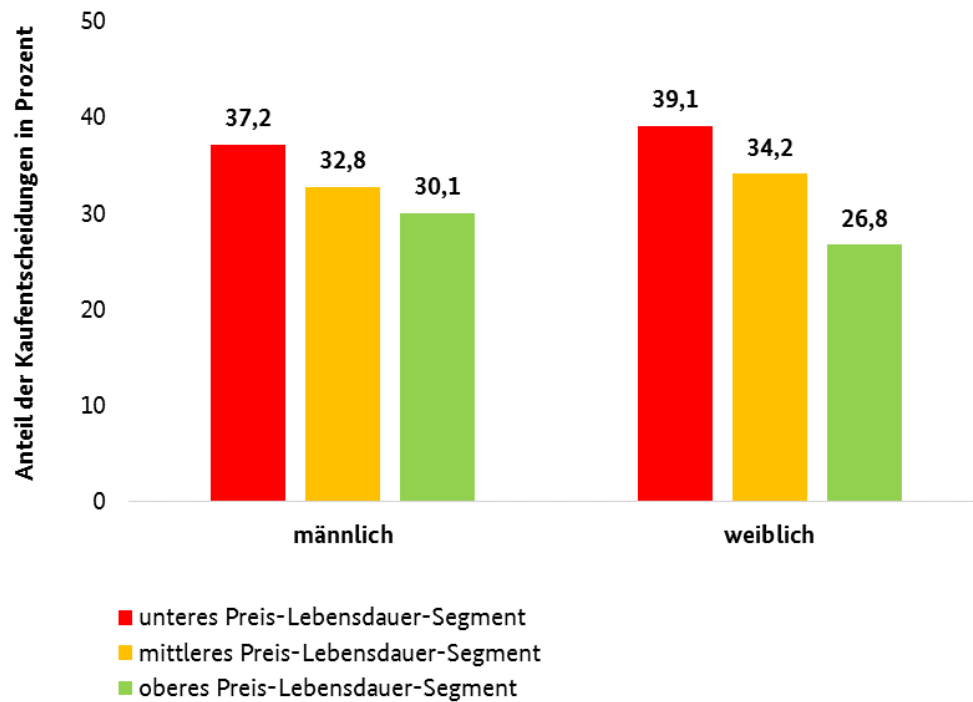
### A 4.4 Garantietabel Staubsauger



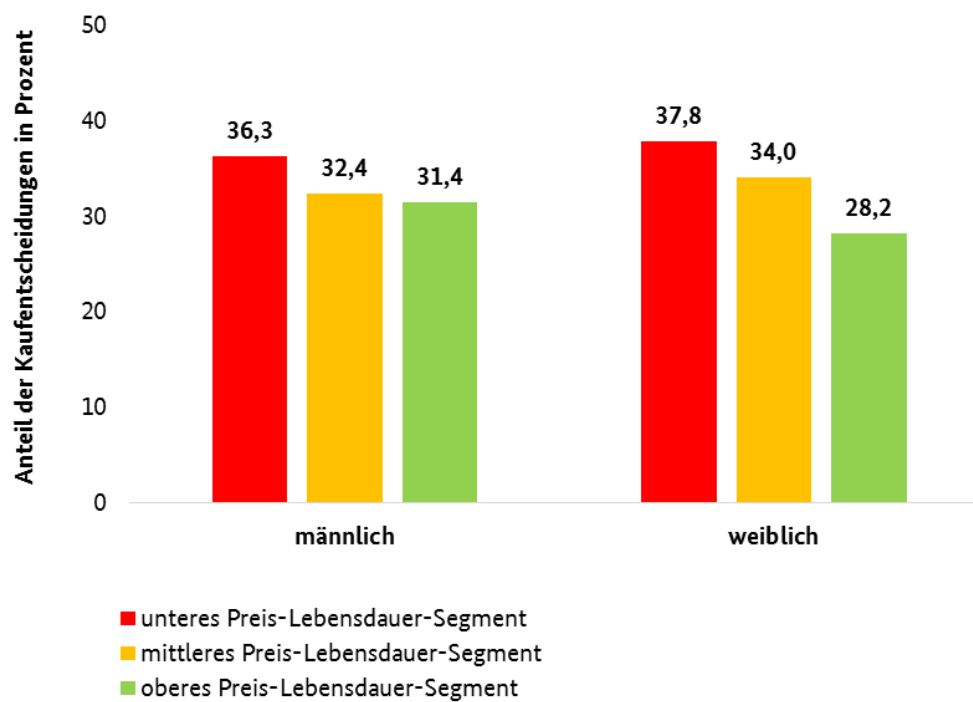
## Anhang A 5: Subgruppenanalyse für Kaufentscheidungen

### A 5.1 Geschlecht

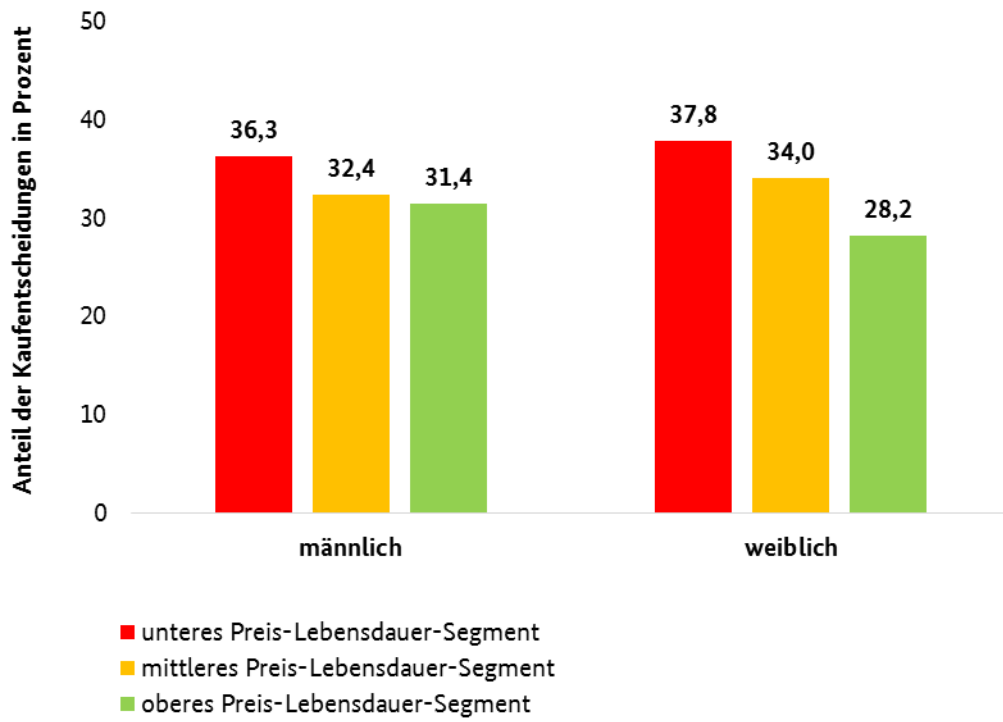
#### Referenzgruppe



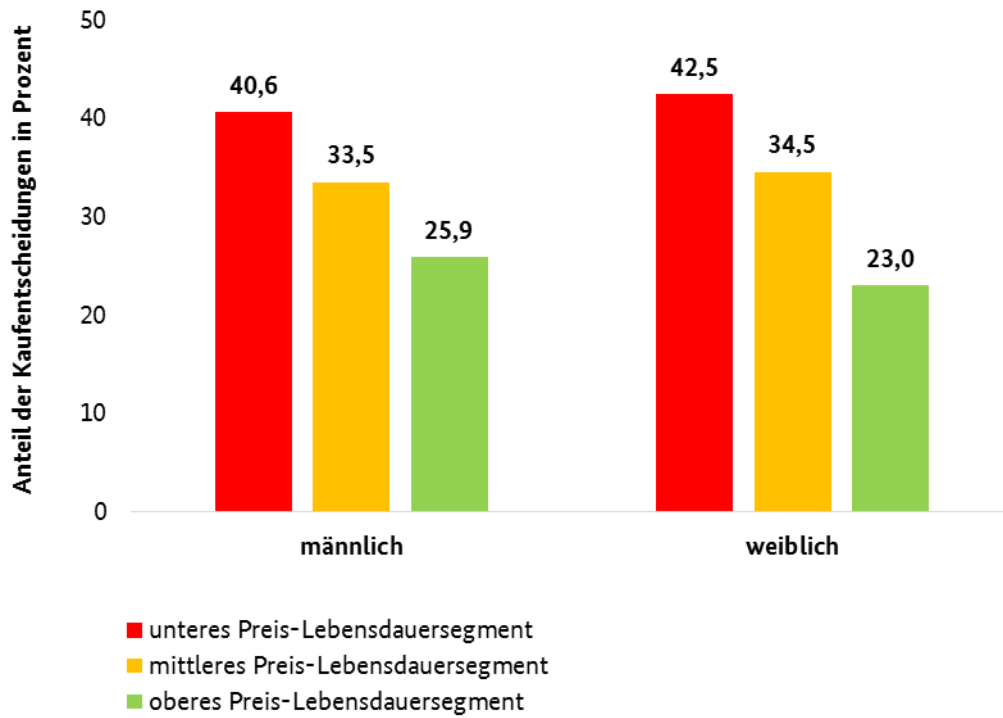
#### Lebensdauerlabel



Lebensdauer- und Gesamtkostenlabel

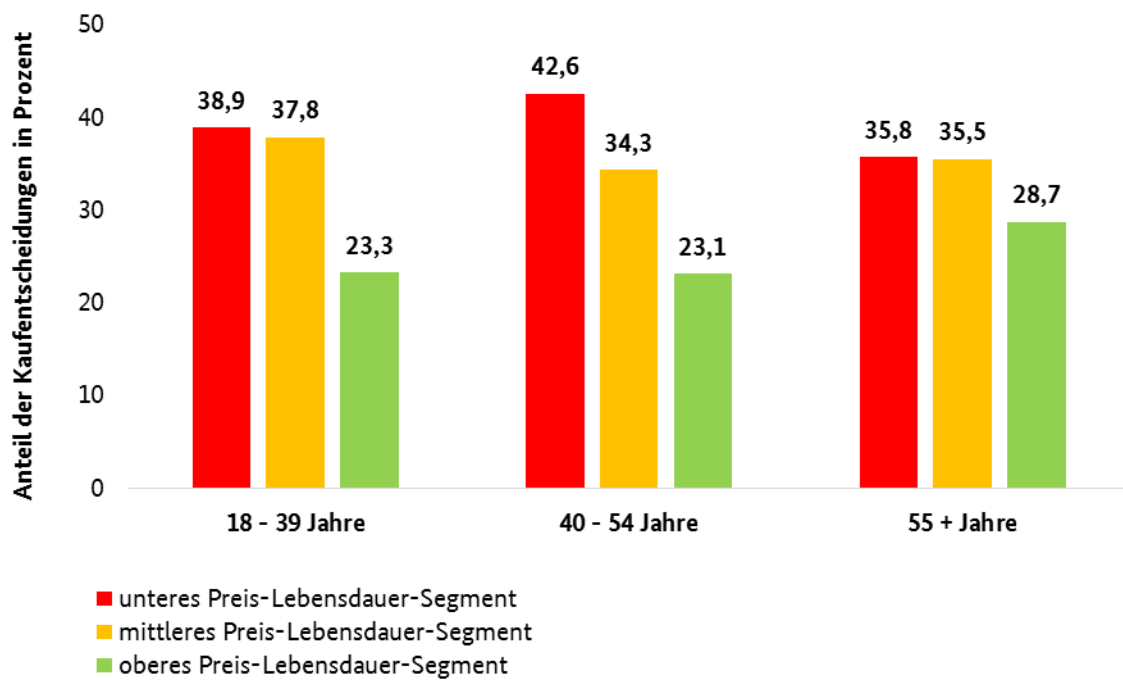


Garantie

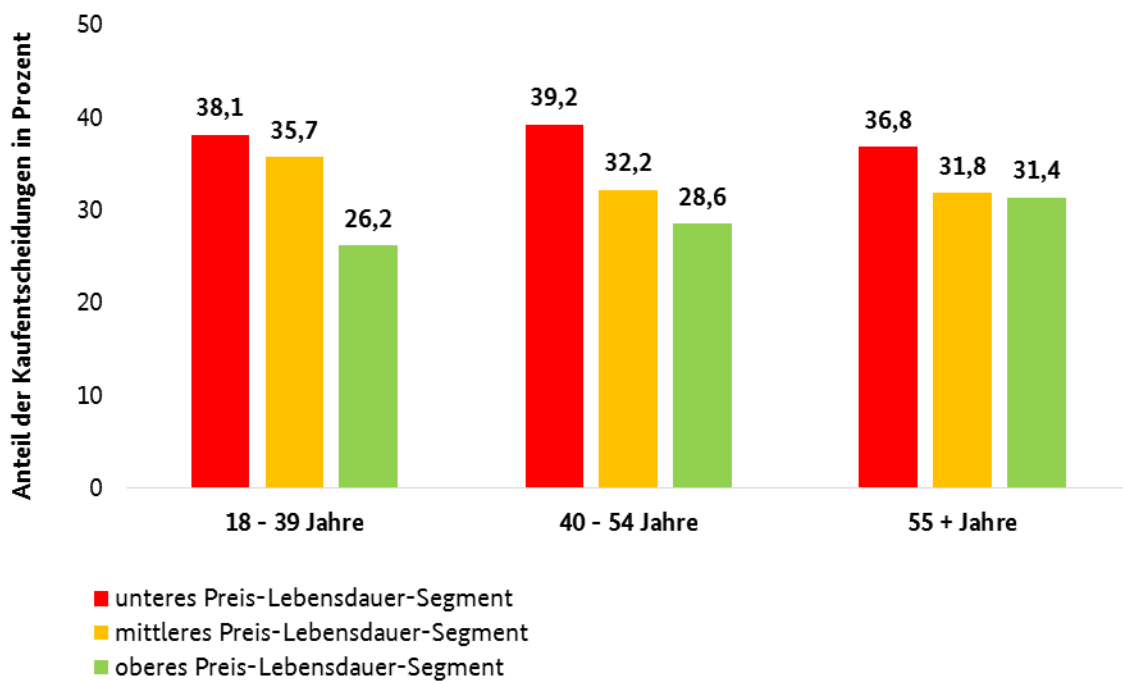


## A 5.2 Alter

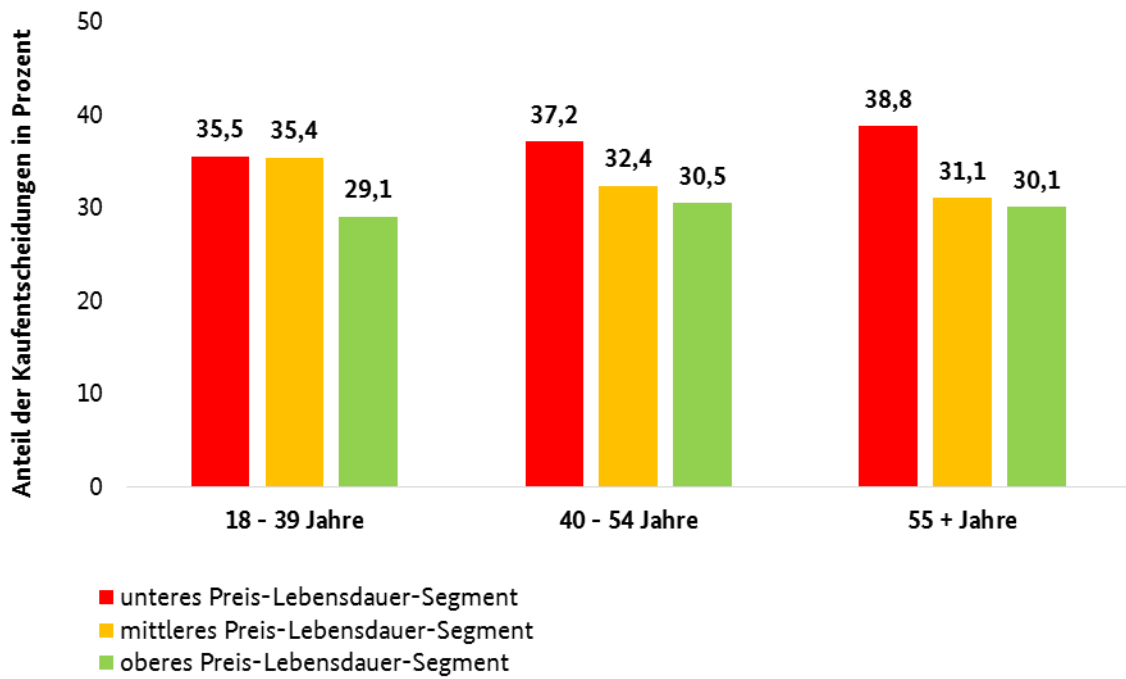
### Referenzgruppe



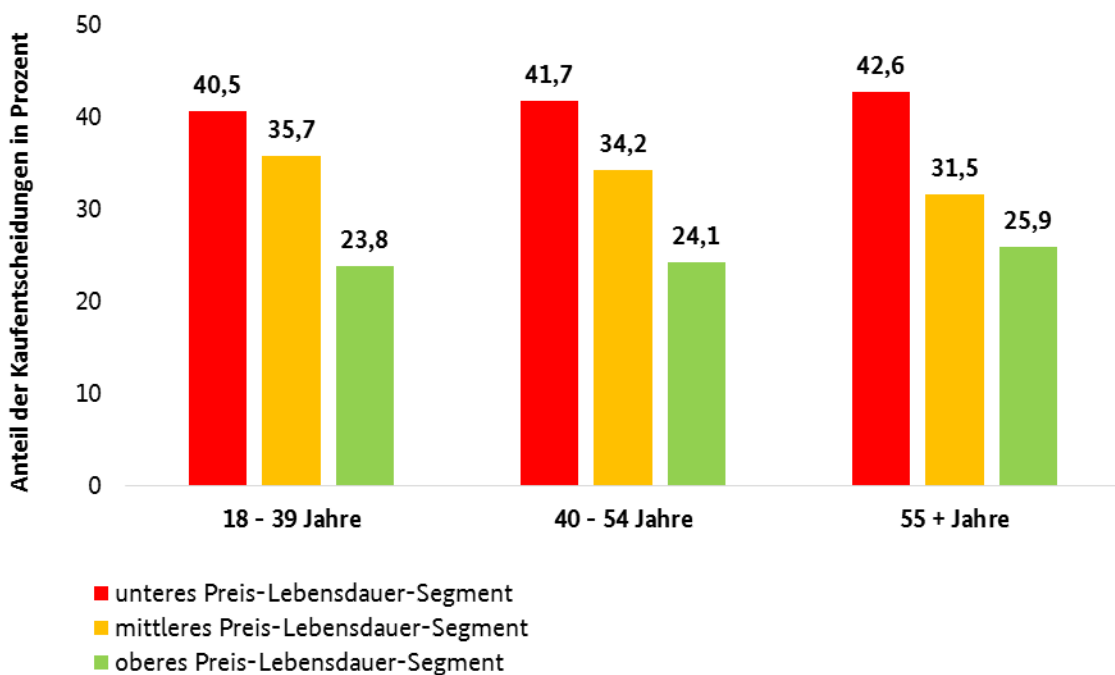
### Lebensdauerlabel



### Lebensdauer- und Gesamtkostenlabel



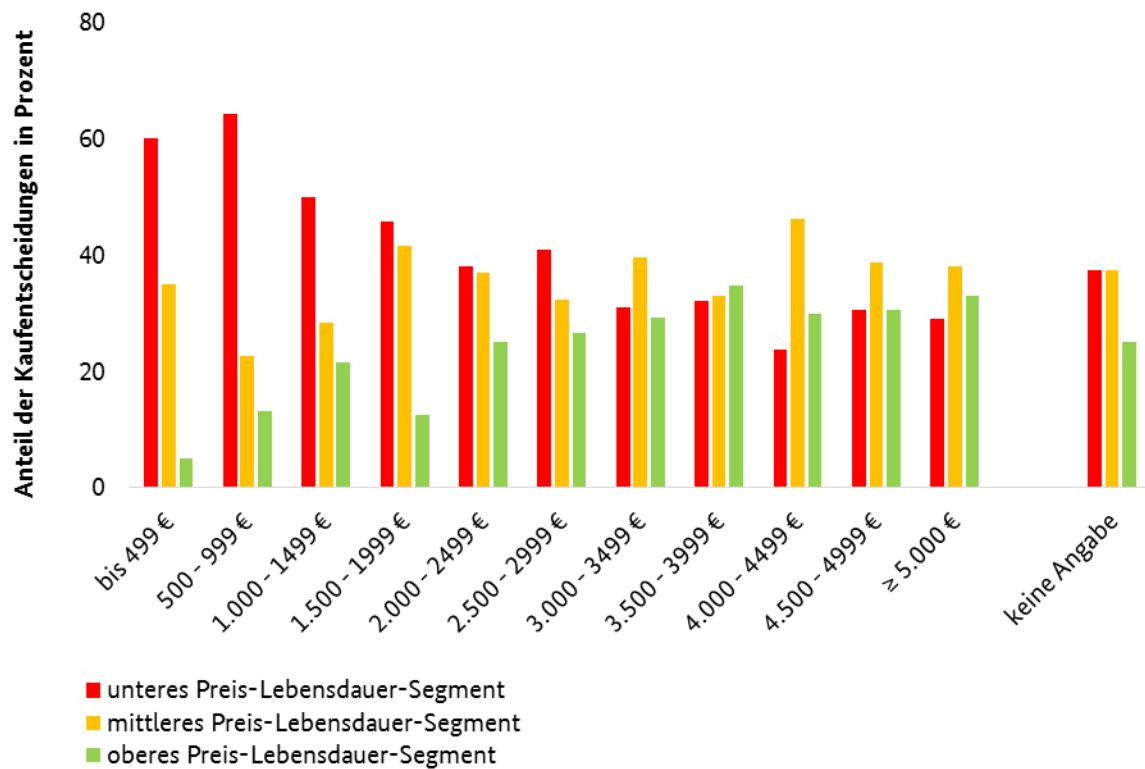
### Garantie



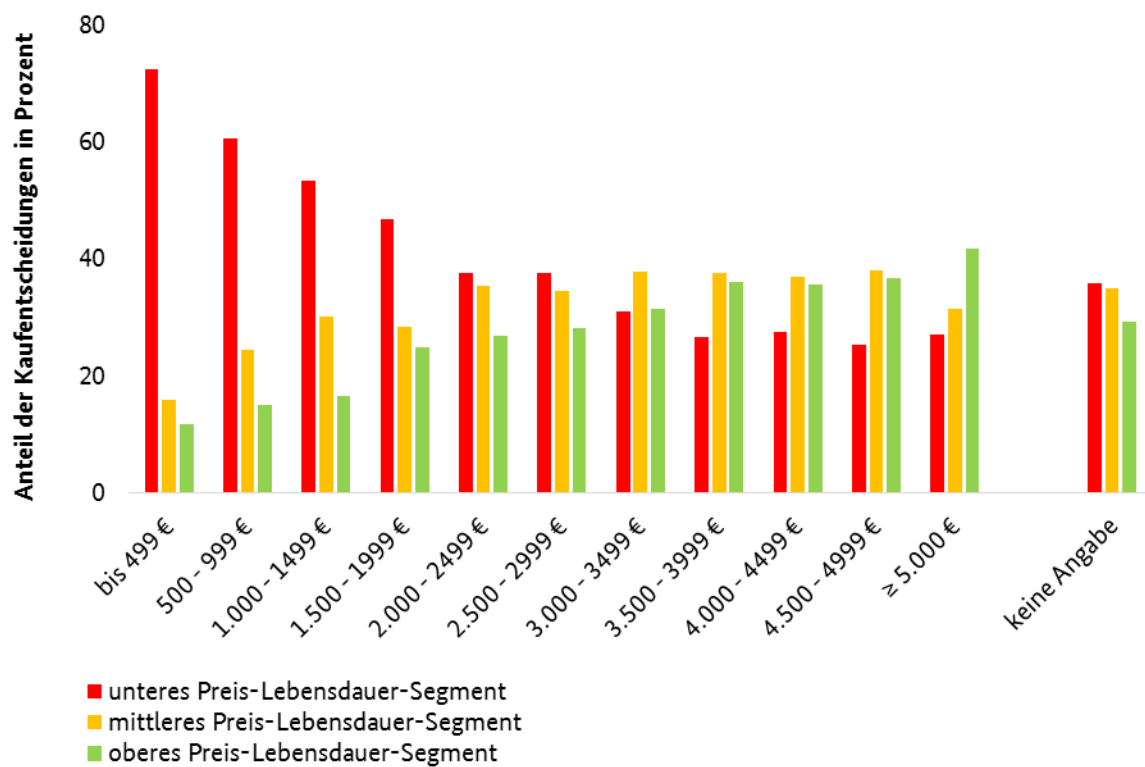


### A 5.3 Einkommen

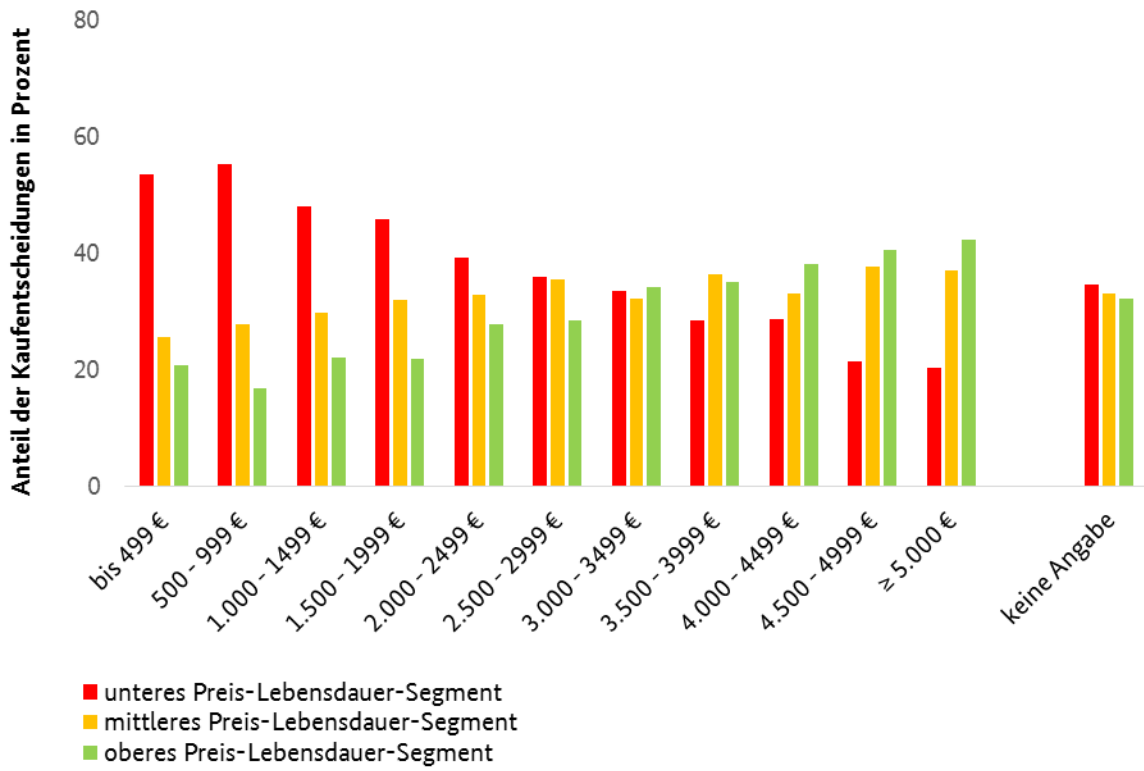
#### Referenzgruppe



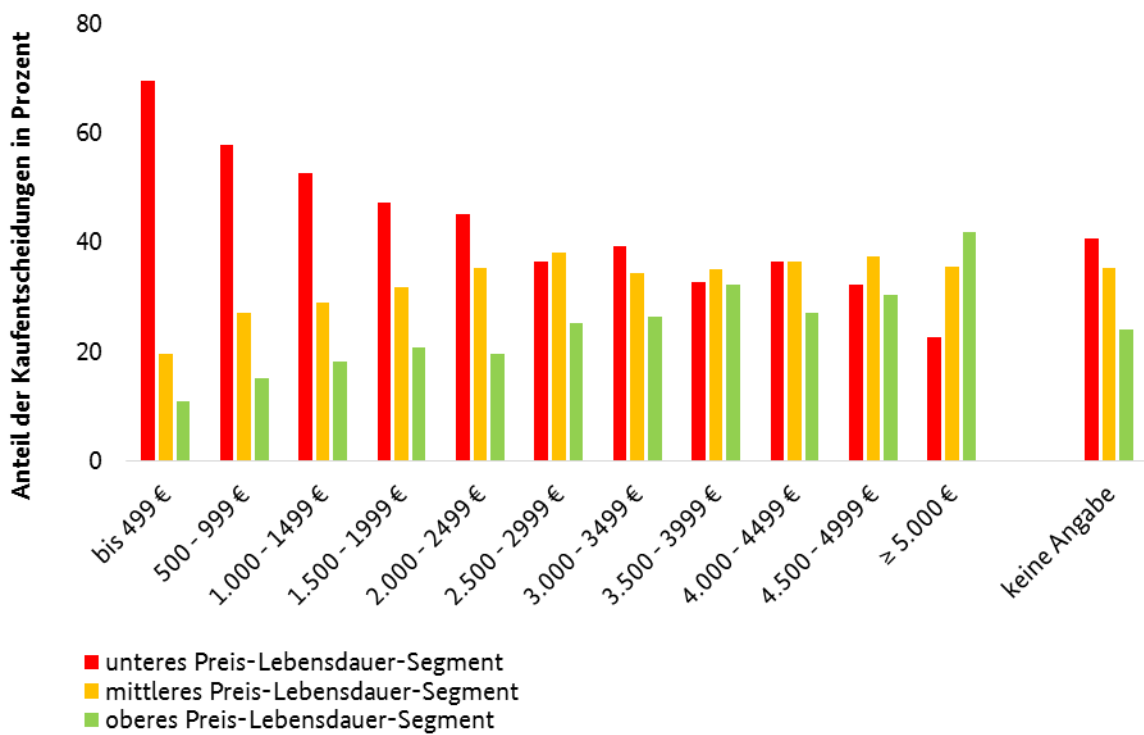
#### Lebensdauerlabel



Lebensdauer- und Gesamtkostenlabel

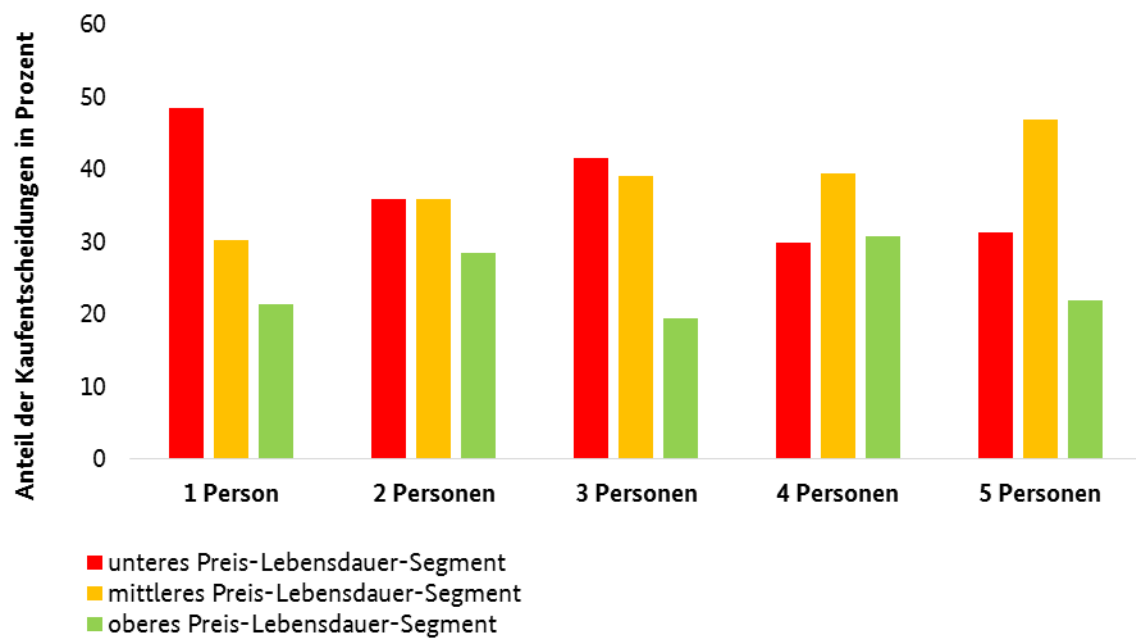


Garantie

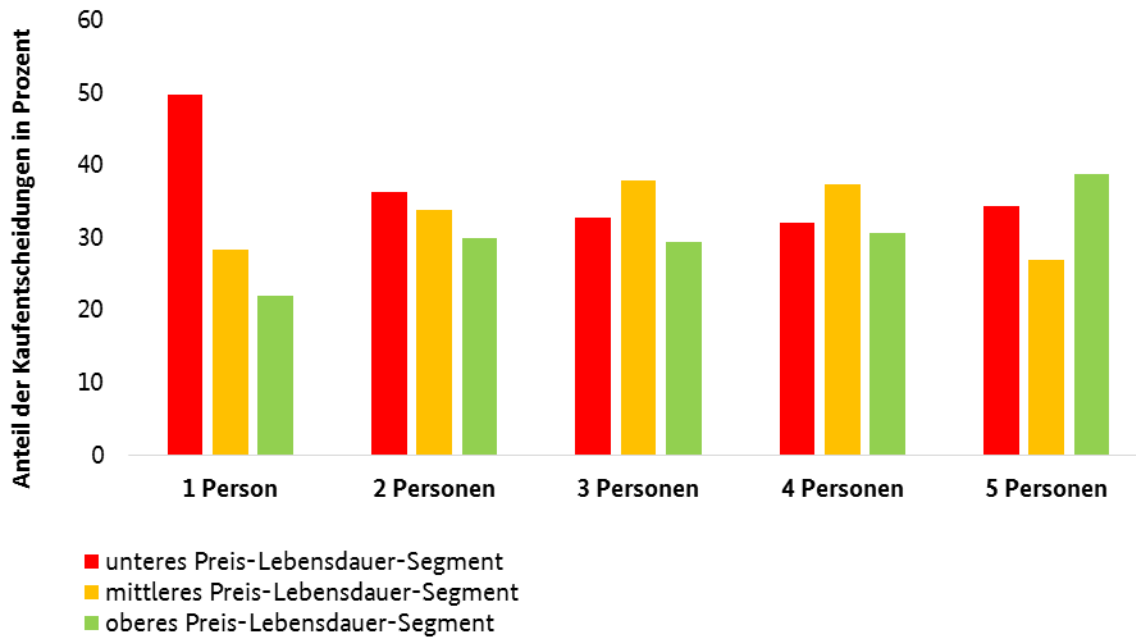


## A 5.4 Haushaltsgröße

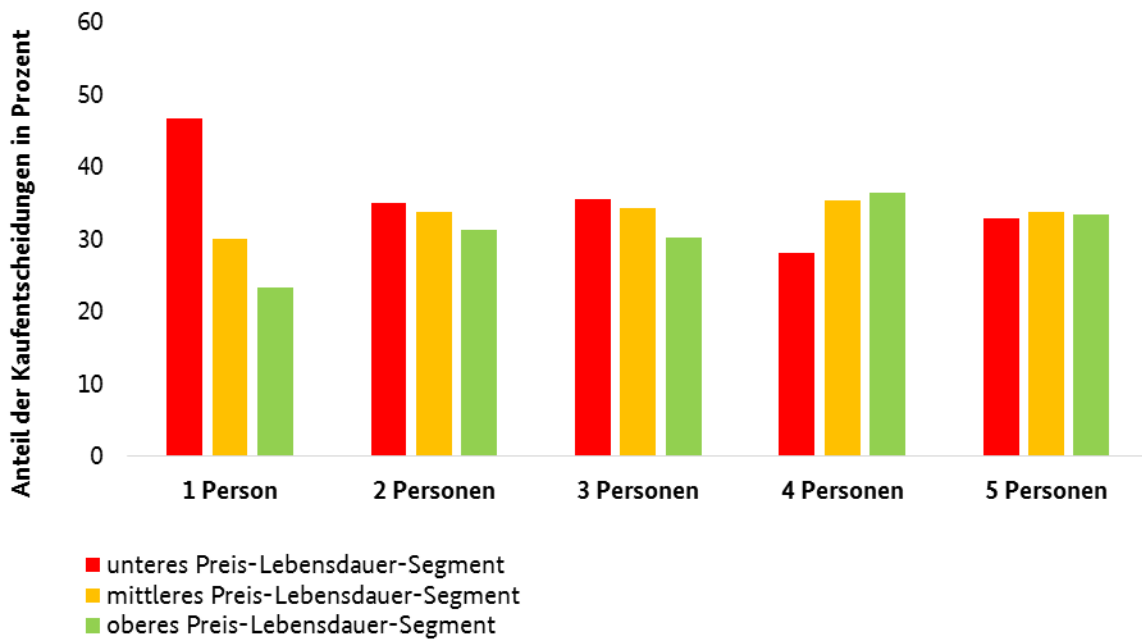
### Referenzgruppe



### Lebensdauerlabel



Lebensdauer- und Gesamtkostenlabel

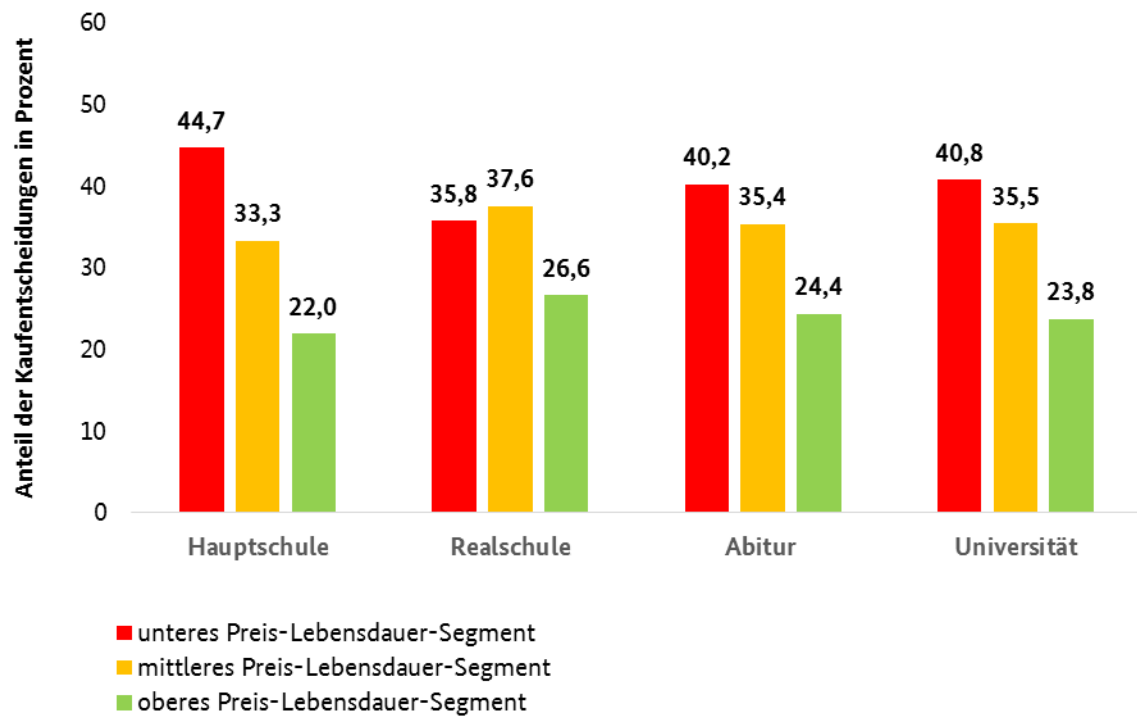


Garantie

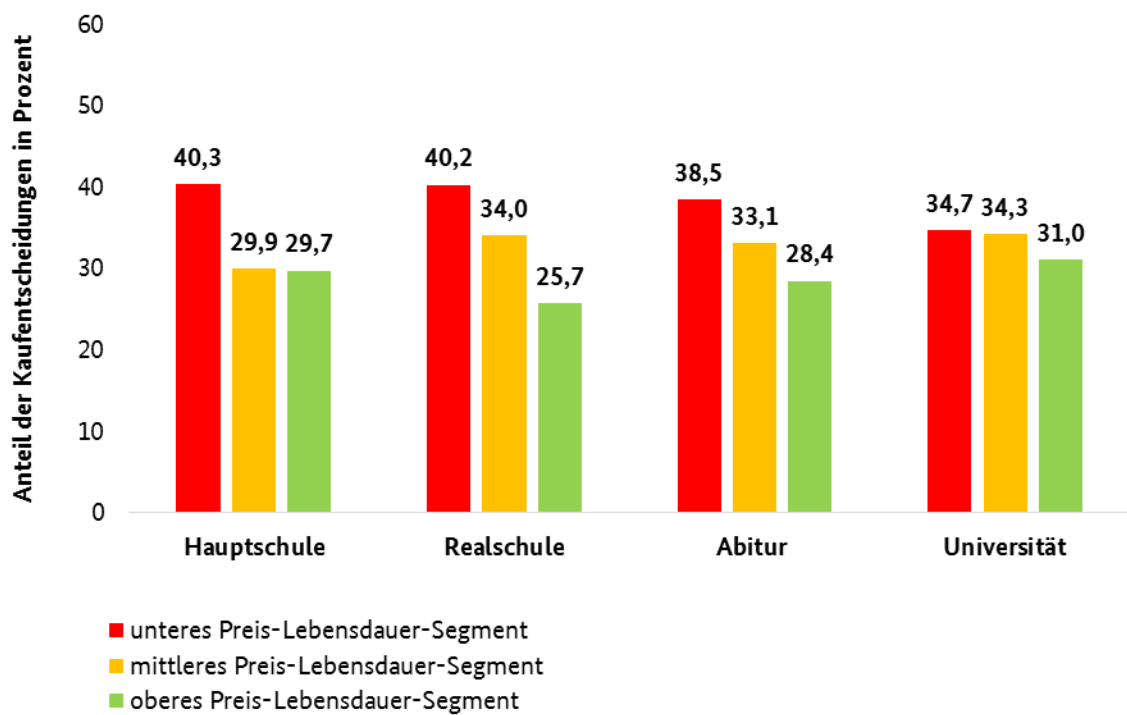


## A 5.5 Bildung

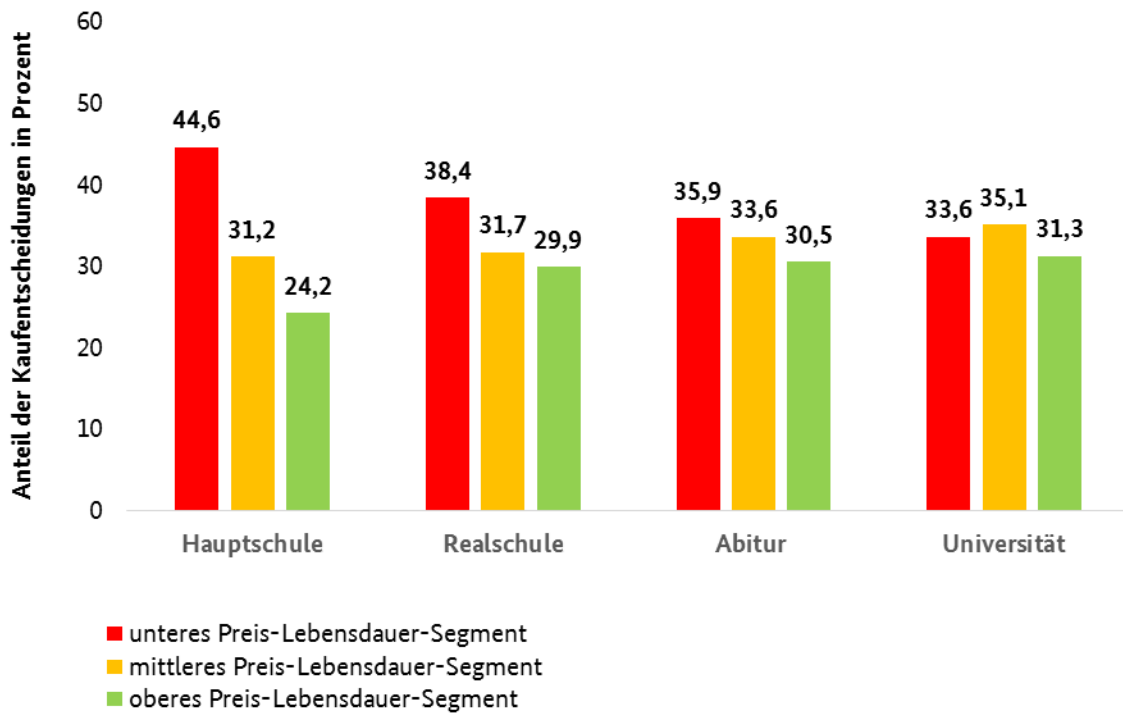
### Referenzgruppe



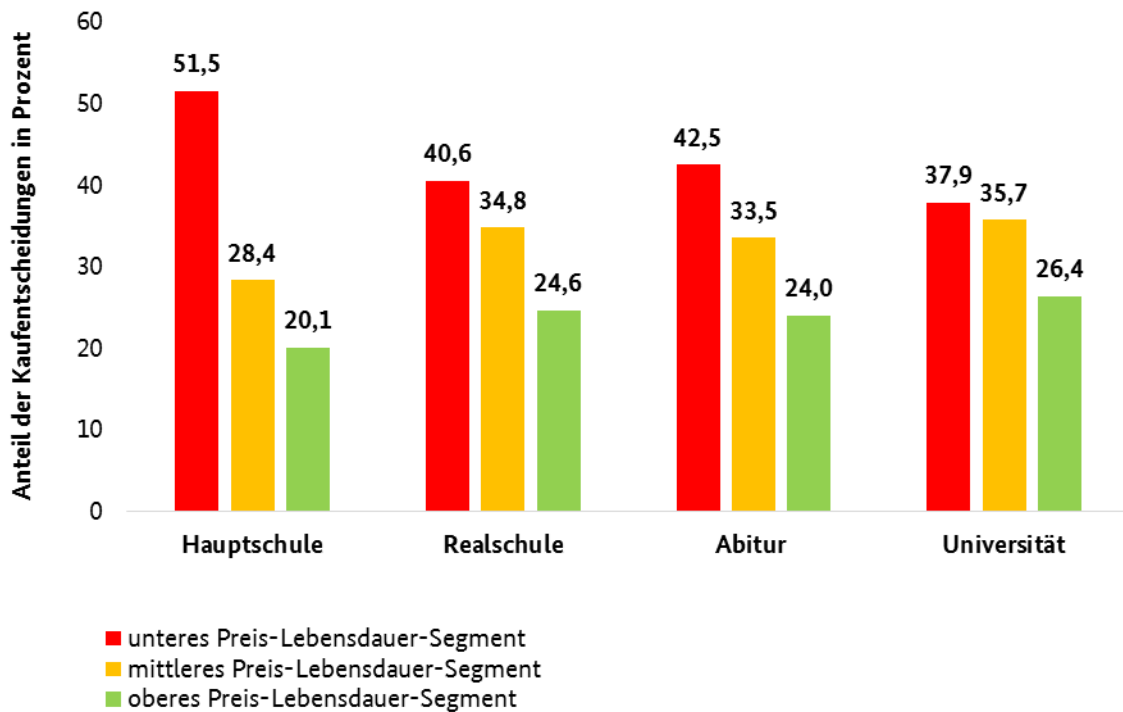
### Lebensdauerlabel



Lebensdauer- und Gesamtkostenlabel



Garantie



## Anhang A 6: Verteilung der Kaufentscheidungen bei verschiedenen Lebensdauern

### A 6.1 Kennzeichnungspflicht mit Lebensdauerlabel - Fernseher: Unteres Preissegment

| Produkt                        | Lebensdauer             |                    |                   | $\chi^2$ | p       | Effektgröße           |
|--------------------------------|-------------------------|--------------------|-------------------|----------|---------|-----------------------|
|                                | sehr niedrig<br>2 Jahre | niedrig<br>4 Jahre | mittel<br>6 Jahre |          |         |                       |
| Fernseher 1<br>Preis: 270 Euro | 21 %                    | 29 %               | 49 %              | 43,01    | < 0,001 | w <sup>2</sup> = 0,13 |
| Fernseher 2<br>Preis: 279 Euro | 20 %                    | 28 %               | 53 %              | 40,88    | < 0,001 | w <sup>2</sup> = 0,16 |
| Fernseher 3<br>Preis: 310 Euro | 15 %                    | 30 %               | 54 %              | 67,07    | < 0,001 | w <sup>2</sup> = 0,07 |

### A 6.2 Kennzeichnungspflicht mit Lebensdauerlabel - Fernseher: Mittleres Preissegment

| Produkt                        | Lebensdauer        |                   |                 | $\chi^2$ | p       | Effektgröße           |
|--------------------------------|--------------------|-------------------|-----------------|----------|---------|-----------------------|
|                                | niedrig<br>4 Jahre | mittel<br>6 Jahre | hoch<br>8 Jahre |          |         |                       |
| Fernseher 4<br>Preis: 590 Euro | 21 %               | 35 %              | 44%             | 34,95    | < 0,001 | w <sup>2</sup> = 0,08 |
| Fernseher 5<br>Preis: 666 Euro | 11 %               | 21 %              | 67 %            | 89,61    | < 0,001 | w <sup>2</sup> = 0,53 |
| Fernseher 6<br>Preis: 666 Euro | 24 %               | 28 %              | 49 %            | 42,04    | < 0,001 | w <sup>2</sup> = 0,11 |

### A 6.3 Kennzeichnungspflicht mit Lebensdauerlabel - Fernseher: Oberes Preissegment

| Produkt                         | Lebensdauer       |                 |                      | $\chi^2$ | p       | Effektgröße           |
|---------------------------------|-------------------|-----------------|----------------------|----------|---------|-----------------------|
|                                 | mittel<br>6 Jahre | hoch<br>8 Jahre | sehr hoch<br>10Jahre |          |         |                       |
| Fernseher 7<br>Preis: 999 Euro  | 20 %              | 36 %            | 44 %                 | 22,71    | < 0,001 | w <sup>2</sup> = 0,09 |
| Fernseher 8<br>Preis: 1289 Euro | 14 %              | 31 %            | 54 %                 | 16,91    | < 0,001 | w <sup>2</sup> = 0,24 |
| Fernseher 9<br>Preis: 1399 Euro | 23 %              | 42 %            | 36 %                 | 2,98     | n.s.    | w <sup>2</sup> = 0,06 |

### A 6.4 Kennzeichnungspflicht mit Lebensdauerlabel - Wasserkocher: Unteres Preissegment

| Produkt                          | Lebensdauer             |                    |                   | $\chi^2$ | p       | Effektgröße           |
|----------------------------------|-------------------------|--------------------|-------------------|----------|---------|-----------------------|
|                                  | sehr niedrig<br>2 Jahre | niedrig<br>3 Jahre | mittel<br>5 Jahre |          |         |                       |
| Wasserkocher 1<br>Preis: 23 Euro | 23 %                    | 29 %               | 48 %              | 39,62    | < 0,001 | w <sup>2</sup> = 0,10 |
| Wasserkocher 2<br>Preis: 24 Euro | 19 %                    | 28 %               | 54 %              | 66,92    | < 0,001 | w <sup>2</sup> = 0,20 |
| Wasserkocher 3<br>Preis: 28 Euro | 16 %                    | 23 %               | 61 %              | 104,64   | < 0,001 | w <sup>2</sup> = 0,36 |

### A 6.5 Kennzeichnungspflicht mit Lebensdauerlabel - Wasserkocher: Mittleres Preissegment

| Produkt                          | Lebensdauer        |                   |                 | $\chi^2$ | p       | Effektgröße           |
|----------------------------------|--------------------|-------------------|-----------------|----------|---------|-----------------------|
|                                  | niedrig<br>3 Jahre | mittel<br>5 Jahre | hoch<br>7 Jahre |          |         |                       |
| Wasserkocher 4<br>Preis: 40 Euro | 20 %               | 38 %              | 42 %            | 30,93    | < 0,001 | w <sup>2</sup> = 0,08 |
| Wasserkocher 5<br>Preis: 45 Euro | 16 %               | 38 %              | 46 %            | 19,60    | < 0,001 | w <sup>2</sup> = 0,14 |
| Wasserkocher 6<br>Preis: 56 Euro | 15 %               | 33 %              | 52 %            | 19,64    | < 0,001 | w <sup>2</sup> = 0,20 |

### A 6.6 Kennzeichnungspflicht mit Lebensdauerlabel - Wasserkocher: Oberes Preissegment

| Produkt                          | Lebensdauer       |                 |                       | $\chi^2$ | p       | Effektgröße           |
|----------------------------------|-------------------|-----------------|-----------------------|----------|---------|-----------------------|
|                                  | mittel<br>5 Jahre | hoch<br>7 Jahre | sehr hoch<br>10 Jahre |          |         |                       |
| Wasserkocher 7<br>Preis: 60 Euro | 23 %              | 29 %            | 48 %                  | 29,28    | < 0,001 | w <sup>2</sup> = 0,10 |
| Wasserkocher 8<br>Preis: 63 Euro | 15 %              | 22 %            | 63 %                  | 14,39    | < 0,001 | w <sup>2</sup> = 0,09 |
| Wasserkocher 9<br>Preis: 80 Euro | 19 %              | 32 %            | 50 %                  | 22,50    | < 0,001 | w <sup>2</sup> = 0,15 |



### A 6.7 Kennzeichnungspflicht mit Lebensdauerlabel - Staubsauger: Unteres Preissegment

| Produkt                         | Lebensdauer             |                    |                   | $\chi^2$ | p       | Effektgröße           |
|---------------------------------|-------------------------|--------------------|-------------------|----------|---------|-----------------------|
|                                 | sehr niedrig<br>4 Jahre | niedrig<br>6 Jahre | mittel<br>8 Jahre |          |         |                       |
| Staubsauger 1<br>Preis: 46 Euro | 30 %                    | 30 %               | 39 %              | 3,68     | n.s.    | w <sup>2</sup> = 0,02 |
| Staubsauger 2<br>Preis: 85 Euro | 20 %                    | 33 %               | 48 %              | 22,32    | < 0,001 | w <sup>2</sup> = 0,19 |
| Staubsauger 3<br>Preis: 90 Euro | 22 %                    | 28 %               | 50 %              | 21,37    | < 0,001 | w <sup>2</sup> = 0,13 |

### A 6.8 Kennzeichnungspflicht mit Lebensdauerlabel - Staubsauger: Mittleres Preissegment

| Produkt                          | Lebensdauer        |                   |                  | $\chi^2$ | p       | Effektgröße           |
|----------------------------------|--------------------|-------------------|------------------|----------|---------|-----------------------|
|                                  | niedrig<br>6 Jahre | mittel<br>8 Jahre | hoch<br>10 Jahre |          |         |                       |
| Staubsauger 4<br>Preis: 120 Euro | 26 %               | 32 %              | 42 %             | 16,18    | < 0,001 | w <sup>2</sup> = 0,04 |
| Staubsauger 5<br>Preis: 140 Euro | 24 %               | 33 %              | 43 %             | 12,77    | < 0,001 | w <sup>2</sup> = 0,05 |
| Staubsauger 6<br>Preis: 168 Euro | 26 %               | 37 %              | 37 %             | 3,86     | n.s.    | w <sup>2</sup> = 0,02 |

### A 6.9 Kennzeichnungspflicht mit Lebensdauerlabel - Staubsauger: Oberes Preissegment

| Produkt                          | Lebensdauer       |                  |                       | $\chi^2$ | p      | Effektgröße           |
|----------------------------------|-------------------|------------------|-----------------------|----------|--------|-----------------------|
|                                  | mittel<br>8 Jahre | hoch<br>10 Jahre | sehr hoch<br>12 Jahre |          |        |                       |
| Staubsauger 7<br>Preis: 299 Euro | 26 %              | 34 %             | 40 %                  | 7,28     | < 0,05 | w <sup>2</sup> = 0,03 |
| Staubsauger 8<br>Preis: 279 Euro | 32 %              | 33 %             | 36 %                  | 1,57     | n.s.   | w <sup>2</sup> = 0,29 |
| Staubsauger 9<br>Preis: 325 Euro | 30 %              | 25 %             | 46 %                  | 5,40     | n.s.   | w <sup>2</sup> = 0,07 |

**A 6.10 Kennzeichnungspflicht mit Lebensdauer- und Gesamtkostenlabel - Waschmaschine:  
Unteres Preissegment**

| Produkt                            | Lebensdauer             |                    |                    | $\chi^2$ | p       | Effektgröße           |
|------------------------------------|-------------------------|--------------------|--------------------|----------|---------|-----------------------|
|                                    | sehr niedrig<br>5 Jahre | niedrig<br>7 Jahre | mittel<br>10 Jahre |          |         |                       |
| Waschmaschine 1<br>Preis: 299 Euro | 21 %                    | 26 %               | 54 %               | 64,02    | < 0,001 | w <sup>2</sup> = 0,19 |
| Waschmaschine 2<br>Preis: 309 Euro | 13 %                    | 23 %               | 64 %               | 75,49    | < 0,001 | w <sup>2</sup> = 0,43 |
| Waschmaschine 3<br>Preis: 334 Euro | 23 %                    | 28 %               | 49 %               | 44,90    | < 0,001 | w <sup>2</sup> = 0,12 |

**A 6.11 Kennzeichnungspflicht mit Lebensdauer- und Gesamtkostenlabel - Waschmaschine:  
Mittleres Preissegment**

| Produkt                            | Lebensdauer        |                    |                  | $\chi^2$ | p       | Effektgröße           |
|------------------------------------|--------------------|--------------------|------------------|----------|---------|-----------------------|
|                                    | niedrig<br>7 Jahre | mittel<br>10 Jahre | hoch<br>15 Jahre |          |         |                       |
| Waschmaschine 4<br>Preis: 459 Euro | 17 %               | 31 %               | 52 %             | 16,71    | < 0,001 | w <sup>2</sup> = 0,18 |
| Waschmaschine 5<br>Preis: 529 Euro | 21 %               | 22 %               | 58 %             | 53,98    | < 0,001 | w <sup>2</sup> = 0,27 |
| Waschmaschine 6<br>Preis: 649 Euro | 19 %               | 25 %               | 55 %             | 54,08    | < 0,001 | w <sup>2</sup> = 0,23 |

**A 6.12 Kennzeichnungspflicht mit Lebensdauer- und Gesamtkostenlabel - Waschmaschine:  
Oberes Preissegment**

| Produkt                            | Lebensdauer        |                  |                       | $\chi^2$ | p       | Effektgröße           |
|------------------------------------|--------------------|------------------|-----------------------|----------|---------|-----------------------|
|                                    | mittel<br>10 Jahre | hoch<br>15 Jahre | sehr hoch<br>20 Jahre |          |         |                       |
| Waschmaschine 7<br>Preis: 729 Euro | 18 %               | 25 %             | 57 %                  | 70,85    | < 0,001 | w <sup>2</sup> = 0,26 |
| Waschmaschine 8<br>Preis: 759 Euro | 7 %                | 27 %             | 66 %                  | 115,02   | < 0,001 | w <sup>2</sup> = 0,54 |
| Waschmaschine 9<br>Preis: 855 Euro | 22 %               | 31 %             | 47 %                  | 30,52    | < 0,001 | w <sup>2</sup> = 0,09 |

### A 6.13 Kennzeichnungspflicht mit Lebensdauer- und Gesamtkostenlabel - Fernseher: Unteres Preis-Lebensdauer-Segment

| Produkt                        | Lebensdauer             |                    |                   | $\chi^2$ | p       | Effektgröße           |
|--------------------------------|-------------------------|--------------------|-------------------|----------|---------|-----------------------|
|                                | sehr niedrig<br>2 Jahre | niedrig<br>4 Jahre | mittel<br>6 Jahre |          |         |                       |
| Fernseher 1<br>Preis: 270 Euro | 18 %                    | 27 %               | 54 %              | 65,13    | < 0,001 | w <sup>2</sup> = 0,21 |
| Fernseher 2<br>Preis: 279 Euro | 13 %                    | 27 %               | 61 %              | 93,59    | < 0,001 | w <sup>2</sup> = 0,37 |
| Fernseher 3<br>Preis: 310 Euro | 13 %                    | 27 %               | 60 %              | 96,42    | < 0,001 | w <sup>2</sup> = 0,36 |

### A 6.14 Kennzeichnungspflicht mit Lebensdauer- und Gesamtkostenlabel - Fernseher: Mittleres Preis-Lebensdauer-Segment

| Produkt                        | Lebensdauer        |                   |                 | $\chi^2$ | p       | Effektgröße           |
|--------------------------------|--------------------|-------------------|-----------------|----------|---------|-----------------------|
|                                | niedrig<br>4 Jahre | mittel<br>6 Jahre | hoch<br>8 Jahre |          |         |                       |
| Fernseher 4<br>Preis: 590 Euro | 17 %               | 33 %              | 50 %            | 74,71    | < 0,001 | w <sup>2</sup> = 0,16 |
| Fernseher 5<br>Preis: 666 Euro | 14 %               | 27 %              | 59 %            | 59,44    | < 0,001 | w <sup>2</sup> = 0,32 |
| Fernseher 6<br>Preis: 666 Euro | 21 %               | 28 %              | 51 %            | 52,74    | < 0,001 | w <sup>2</sup> = 0,15 |

### A 6.15 Kennzeichnungspflicht mit Lebensdauer- und Gesamtkostenlabel - Fernseher: Oberes Preis-Lebensdauer-Segment

| Produkt                         | Lebensdauer       |                 |                       | $\chi^2$ | p       | Effektgröße           |
|---------------------------------|-------------------|-----------------|-----------------------|----------|---------|-----------------------|
|                                 | mittel<br>6 Jahre | hoch<br>8 Jahre | sehr hoch<br>10 Jahre |          |         |                       |
| Fernseher 7<br>Preis: 999 Euro  | 28 %              | 33 %            | 40 %                  | 5,82     | < 0,05  | w <sup>2</sup> = 0,02 |
| Fernseher 8<br>Preis: 1289 Euro | 19 %              | 29 %            | 52 %                  | 12,52    | < 0,005 | w <sup>2</sup> = 0,17 |
| Fernseher 9<br>Preis: 1399 Euro | 15 %              | 28 %            | 57 %                  | 16,30    | < 0,001 | w <sup>2</sup> = 0,27 |

**A 6.16 Kennzeichnungspflicht mit Lebensdauer- und Gesamtkostenlabel - Wasserkocher:  
Unteres Preis-Lebensdauer-Segment**

| Produkt                          | Lebensdauer             |                    |                   | $\chi^2$ | p       | Effektgröße           |
|----------------------------------|-------------------------|--------------------|-------------------|----------|---------|-----------------------|
|                                  | sehr niedrig<br>2 Jahre | niedrig<br>3 Jahre | mittel<br>5 Jahre |          |         |                       |
| Wasserkocher 1<br>Preis: 23 Euro | 24 %                    | 24 %               | 52 %              | 53,88    | < 0,001 | w <sup>2</sup> = 0,16 |
| Wasserkocher 2<br>Preis: 24 Euro | 16 %                    | 20 %               | 64 %              | 144,58   | < 0,001 | w <sup>2</sup> = 0,42 |
| Wasserkocher 3<br>Preis: 28 Euro | 12 %                    | 19 %               | 68 %              | 157,51   | < 0,001 | w <sup>2</sup> = 0,56 |

**A 6.17 Kennzeichnungspflicht mit Lebensdauer- und Gesamtkostenlabel - Wasserkocher:  
Mittleres Preis-Lebensdauer-Segment**

| Produkt                          | Lebensdauer        |                   |                 | $\chi^2$ | p       | Effektgröße           |
|----------------------------------|--------------------|-------------------|-----------------|----------|---------|-----------------------|
|                                  | niedrig<br>3 Jahre | mittel<br>5 Jahre | hoch<br>7 Jahre |          |         |                       |
| Wasserkocher 4<br>Preis: 40 Euro | 16 %               | 35 %              | 49 %            | 64,03    | < 0,001 | w <sup>2</sup> = 0,16 |
| Wasserkocher 5<br>Preis: 45 Euro | 19 %               | 27 %              | 54 %            | 23,01    | < 0,001 | w <sup>2</sup> = 0,20 |
| Wasserkocher 6<br>Preis: 56 Euro | 22 %               | 20 %              | 59 %            | 25,10    | < 0,001 | w <sup>2</sup> = 0,29 |

**A 6.18 Kennzeichnungspflicht mit Lebensdauer- und Gesamtkostenlabel - Wasserkocher:  
Oberes Preis-Lebensdauer-Segment**

| Produkt                          | Lebensdauer       |                 |                       | $\chi^2$ | p       | Effektgröße           |
|----------------------------------|-------------------|-----------------|-----------------------|----------|---------|-----------------------|
|                                  | mittel<br>5 Jahre | hoch<br>7 Jahre | sehr hoch<br>10 Jahre |          |         |                       |
| Wasserkocher 7<br>Preis: 60 Euro | 19 %              | 31 %            | 51 %                  | 51,69    | < 0,001 | w <sup>2</sup> = 0,16 |
| Wasserkocher 8<br>Preis: 63 Euro | 12 %              | 19 %            | 69 %                  | 91,37    | < 0,001 | w <sup>2</sup> = 0,56 |
| Wasserkocher 9<br>Preis: 80 Euro | 17 %              | 23 %            | 60 %                  | 66,40    | < 0,001 | w <sup>2</sup> = 0,33 |

### A 6.19 Kennzeichnungspflicht mit Lebensdauer- und Gesamtkostenlabel – Staubsauger: Unteres Preis-Lebensdauer-Segment

| Produkt                         | Lebensdauer             |                    |                   | $\chi^2$ | p       | Effektgröße           |
|---------------------------------|-------------------------|--------------------|-------------------|----------|---------|-----------------------|
|                                 | sehr niedrig<br>4 Jahre | niedrig<br>6 Jahre | mittel<br>8 Jahre |          |         |                       |
| Staubsauger 1<br>Preis: 46 Euro | 27 %                    | 35 %               | 38 %              | 5,28     | n.s.    | w <sup>2</sup> = 0,02 |
| Staubsauger 2<br>Preis: 85 Euro | 24 %                    | 33 %               | 43 %              | 10,39    | < 0,005 | w <sup>2</sup> = 0,05 |
| Staubsauger 3<br>Preis: 90 Euro | 23 %                    | 31 %               | 46 %              | 12,46    | < 0,005 | w <sup>2</sup> = 0,08 |

### A 6.20 Kennzeichnungspflicht mit Lebensdauer- und Gesamtkostenlabel – Staubsauger: Mittleres Preis-Lebensdauer-Segment

| Produkt                          | Lebensdauer        |                   |                  | $\chi^2$ | p       | Effektgröße           |
|----------------------------------|--------------------|-------------------|------------------|----------|---------|-----------------------|
|                                  | niedrig<br>6 Jahre | mittel<br>8 Jahre | hoch<br>10 Jahre |          |         |                       |
| Staubsauger 4<br>Preis: 120 Euro | 25 %               | 32 %              | 42 %             | 19,15    | < 0,001 | w <sup>2</sup> = 0,04 |
| Staubsauger 5<br>Preis: 140 Euro | 22 %               | 37 %              | 42 %             | 14,88    | < 0,001 | w <sup>2</sup> = 0,07 |
| Staubsauger 6<br>Preis: 168 Euro | 24 %               | 33 %              | 43 %             | 9,18     | < 0,01  | w <sup>2</sup> = 0,05 |

### A 6.21 Kennzeichnungspflicht mit Lebensdauer- und Gesamtkostenlabel – Staubsauger: Oberes Preis-Lebensdauer-Segment

| Produkt                          | Lebensdauer       |                  |                       | $\chi^2$ | p       | Effektgröße           |
|----------------------------------|-------------------|------------------|-----------------------|----------|---------|-----------------------|
|                                  | mittel<br>8 Jahre | hoch<br>10 Jahre | sehr hoch<br>12 Jahre |          |         |                       |
| Staubsauger 7<br>Preis: 299 Euro | 24 %              | 26 %             | 50 %                  | 26,81    | < 0,001 | w <sup>2</sup> = 0,13 |
| Staubsauger 8<br>Preis: 279 Euro | 26 %              | 32 %             | 42 %                  | 18,20    | < 0,001 | w <sup>2</sup> = 0,04 |
| Staubsauger 9<br>Preis: 325 Euro | 21 %              | 36 %             | 43 %                  | 5,95     | < 0,05  | w <sup>2</sup> = 0,08 |

### A 6.22 Kennzeichnungspflicht mit Garantie – Waschmaschine: Unteres Preis-Lebensdauer-Segment

| Produkt                            | Garantiedauer           |                    |                    | $\chi^2$ | p       | Effektgröße           |
|------------------------------------|-------------------------|--------------------|--------------------|----------|---------|-----------------------|
|                                    | sehr niedrig<br>5 Jahre | niedrig<br>7 Jahre | mittel<br>10 Jahre |          |         |                       |
| Waschmaschine 1<br>Preis: 299 Euro | 26 %                    | 34 %               | 40 %               | 11,13    | < 0,005 | w <sup>2</sup> = 0,03 |
| Waschmaschine 2<br>Preis: 309 Euro | 19 %                    | 31 %               | 50 %               | 26,0     | < 0,001 | w <sup>2</sup> = 0,15 |
| Waschmaschine 3<br>Preis: 334 Euro | 28 %                    | 35 %               | 37 %               | 8,12     | < 0,05  | w <sup>2</sup> = 0,02 |

### A 6.23 Kennzeichnungspflicht mit Garantie – Waschmaschine: Mittleres Preis-Lebensdauer-Segment

| Produkt                            | Garantiedauer      |                    |                  | $\chi^2$ | p       | Effektgröße           |
|------------------------------------|--------------------|--------------------|------------------|----------|---------|-----------------------|
|                                    | niedrig<br>7 Jahre | mittel<br>10 Jahre | hoch<br>15 Jahre |          |         |                       |
| Waschmaschine 4<br>Preis: 459 Euro | 30 %               | 35 %               | 35 %             | 0,47     | n.s.    | w <sup>2</sup> = 0,01 |
| Waschmaschine 5<br>Preis: 529 Euro | 24 %               | 32 %               | 44 %             | 12,96    | < 0,005 | w <sup>2</sup> = 0,06 |
| Waschmaschine 6<br>Preis: 649 Euro | 24 %               | 33%                | 42 %             | 15,03    | < 0,001 | w <sup>2</sup> = 0,05 |

### A 6.24 Kennzeichnungspflicht mit Garantie – Waschmaschine: Oberes Preis-Lebensdauer-Segment

| Produkt                            | Garantiedauer      |                  |                       | $\chi^2$ | p       | Effektgröße           |
|------------------------------------|--------------------|------------------|-----------------------|----------|---------|-----------------------|
|                                    | mittel<br>10 Jahre | hoch<br>15 Jahre | sehr hoch<br>20 Jahre |          |         |                       |
| Waschmaschine 7<br>Preis: 729 Euro | 21 %               | 33 %             | 46 %                  | 12,12    | < 0,003 | w <sup>2</sup> = 0,09 |
| Waschmaschine 8<br>Preis: 759 Euro | 23 %               | 35 %             | 42 %                  | 5,86     | < 0,06  | w <sup>2</sup> = 0,05 |
| Waschmaschine 9<br>Preis: 855 Euro | 32 %               | 34 %             | 34 %                  | 0,43     | n.s.    | w <sup>2</sup> = 0,00 |

### A 6.25 Kennzeichnungspflicht mit Garantie – Fernseher: Unteres Preis-Lebensdauer-Segment

| Produkt                        | Garantiedauer           |                    |                   | $\chi^2$ | p       | Effektgröße           |
|--------------------------------|-------------------------|--------------------|-------------------|----------|---------|-----------------------|
|                                | sehr niedrig<br>2 Jahre | niedrig<br>4 Jahre | mittel<br>6 Jahre |          |         |                       |
| Fernseher 1<br>Preis: 270 Euro | 24 %                    | 29 %               | 47 %              | 30,19    | < 0,001 | w <sup>2</sup> = 0,09 |
| Fernseher 2<br>Preis: 279 Euro | 20 %                    | 26 %               | 54 %              | 44,95    | < 0,001 | w <sup>2</sup> = 0,19 |
| Fernseher 3<br>Preis: 310 Euro | 27 %                    | 29 %               | 44 %              | 16,07    | < 0,001 | w <sup>2</sup> = 0,05 |

### A 6.26 Kennzeichnungspflicht mit Garantie – Fernseher: Mittleres Preis-Lebensdauer-Segment

| Produkt                        | Garantiedauer      |                   |                 | $\chi^2$ | p       | Effektgröße           |
|--------------------------------|--------------------|-------------------|-----------------|----------|---------|-----------------------|
|                                | niedrig<br>4 Jahre | mittel<br>6 Jahre | hoch<br>8 Jahre |          |         |                       |
| Fernseher 4<br>Preis: 590 Euro | 27 %               | 34 %              | 39 %            | 8,61     | < 0,01  | w <sup>2</sup> = 0,02 |
| Fernseher 5<br>Preis: 666 Euro | 23 %               | 36 %              | 41 %            | 7,54     | < 0,05  | w <sup>2</sup> = 0,05 |
| Fernseher 6<br>Preis: 666 Euro | 25 %               | 36 %              | 39 %            | 12,07    | < 0,005 | w <sup>2</sup> = 0,03 |

### A 6.27 Kennzeichnungspflicht mit Garantie – Fernseher: Oberes Preis-Lebensdauer-Segment

| Produkt                         | Garantiedauer     |                 |                       | $\chi^2$ | p      | Effektgröße           |
|---------------------------------|-------------------|-----------------|-----------------------|----------|--------|-----------------------|
|                                 | mittel<br>6 Jahre | hoch<br>8 Jahre | sehr hoch<br>10 Jahre |          |        |                       |
| Fernseher 7<br>Preis: 999 Euro  | 33 %              | 35 %            | 32 %                  | 0,19     | n.s.   | w <sup>2</sup> = 0,00 |
| Fernseher 8<br>Preis: 1289 Euro | 33 %              | 25 %            | 42 %                  | 2,35     | n.s.   | w <sup>2</sup> = 0,04 |
| Fernseher 9<br>Preis: 1399 Euro | 23 %              | 30 %            | 48 %                  | 5,93     | < 0,05 | w <sup>2</sup> = 0,10 |

**A 6.28 Kennzeichnungspflicht mit Garantie – Wasserkocher: Unteres Preis-Lebensdauer-Segment**

| Produkt                          | Garantiedauer           |                    |                   | $\chi^2$ | p       | Effektgröße           |
|----------------------------------|-------------------------|--------------------|-------------------|----------|---------|-----------------------|
|                                  | sehr niedrig<br>2 Jahre | niedrig<br>3 Jahre | mittel<br>5 Jahre |          |         |                       |
| Wasserkocher 1<br>Preis: 23 Euro | 29 %                    | 34 %               | 37 %              | 4,92     | n.s.    | w <sup>2</sup> = 0,01 |
| Wasserkocher 2<br>Preis: 24 Euro | 27 %                    | 31 %               | 42 %              | 11,60    | < 0,005 | w <sup>2</sup> = 0,03 |
| Wasserkocher 3<br>Preis: 28 Euro | 28 %                    | 30 %               | 41 %              | 9,09     | < 0,01  | w <sup>2</sup> = 0,03 |

**A 6.29 Kennzeichnungspflicht mit Garantie – Wasserkocher: Mittleres Preis-Lebensdauer-Segment**

| Produkt                          | Garantiedauer      |                   |                 | $\chi^2$ | p       | Effektgröße           |
|----------------------------------|--------------------|-------------------|-----------------|----------|---------|-----------------------|
|                                  | niedrig<br>3 Jahre | mittel<br>5 Jahre | hoch<br>7 Jahre |          |         |                       |
| Wasserkocher 4<br>Preis: 40 Euro | 30 %               | 34 %              | 37 %            | 3,0      | n.s.    | w <sup>2</sup> = 0,01 |
| Wasserkocher 5<br>Preis: 45 Euro | 32 %               | 22 %              | 46 %            | 9,13     | < 0,01  | w <sup>2</sup> = 0,08 |
| Wasserkocher 6<br>Preis: 56 Euro | 21 %               | 32 %              | 46 %            | 9,50     | < 0,009 | w <sup>2</sup> = 0,10 |

**A 6.30 Kennzeichnungspflicht mit Garantie – Wasserkocher: Oberes Preis-Lebensdauer-Segment**

| Produkt                          | Garantiedauer     |                 |                       | $\chi^2$ | p    | Effektgröße           |
|----------------------------------|-------------------|-----------------|-----------------------|----------|------|-----------------------|
|                                  | mittel<br>5 Jahre | hoch<br>7 Jahre | sehr hoch<br>10 Jahre |          |      |                       |
| Wasserkocher 7<br>Preis: 60 Euro | 31 %              | 33 %            | 37 %                  | 1,36     | n.s. | w <sup>2</sup> = 0,01 |
| Wasserkocher 8<br>Preis: 63 Euro | 28 %              | 34 %            | 38 %                  | 1,40     | n.s. | w <sup>2</sup> = 0,02 |
| Wasserkocher 9<br>Preis: 80 Euro | 24 %              | 35 %            | 41 %                  | 5,60     | n.s. | w <sup>2</sup> = 0,04 |



### A 6.31 Kennzeichnungspflicht mit Garantie – Staubsauger: Unteres Preis-Lebensdauer-Segment

| Produkt                         | Garantiedauer           |                    |                   | $\chi^2$ | p    | Effektgröße           |
|---------------------------------|-------------------------|--------------------|-------------------|----------|------|-----------------------|
|                                 | sehr niedrig<br>4 Jahre | niedrig<br>6 Jahre | mittel<br>8 Jahre |          |      |                       |
| Staubsauger 1<br>Preis: 46 Euro | 31 %                    | 37 %               | 33 %              | 1,16     | n.s. | w <sup>2</sup> = 0,01 |
| Staubsauger 2<br>Preis: 85 Euro | 33 %                    | 28 %               | 39 %              | 3,09     | n.s. | w <sup>2</sup> = 0,02 |
| Staubsauger 3<br>Preis: 90 Euro | 27 %                    | 33 %               | 39 %              | 3,78     | n.s. | w <sup>2</sup> = 0,02 |

### A 6.32 Kennzeichnungspflicht mit Garantie – Staubsauger: Mittleres Preis-Lebensdauer-Segment

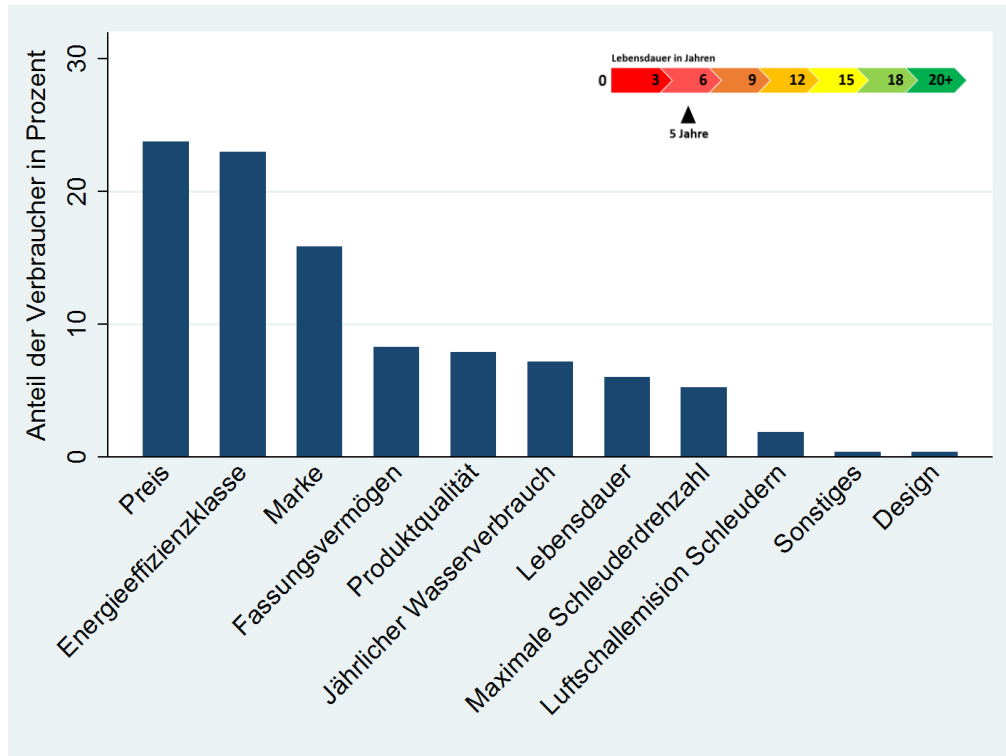
| Produkt                          | Garantiedauer      |                   |                  | $\chi^2$ | p      | Effektgröße           |
|----------------------------------|--------------------|-------------------|------------------|----------|--------|-----------------------|
|                                  | niedrig<br>6 Jahre | mittel<br>8 Jahre | hoch<br>10 Jahre |          |        |                       |
| Staubsauger 4<br>Preis: 120 Euro | 33 %               | 37 %              | 31 %             | 2,3      | n.s.   | w <sup>2</sup> = 0,01 |
| Staubsauger 5<br>Preis: 140 Euro | 27 %               | 32 %              | 42 %             | 8,4      | < 0,02 | w <sup>2</sup> = 0,04 |
| Staubsauger 6<br>Preis: 168 Euro | 25 %               | 40 %              | 35 %             | 5,98     | < 0,05 | w <sup>2</sup> = 0,03 |

### A 6.33 Kennzeichnungspflicht mit Garantie – Staubsauger: Oberes Preis-Lebensdauer-Segment

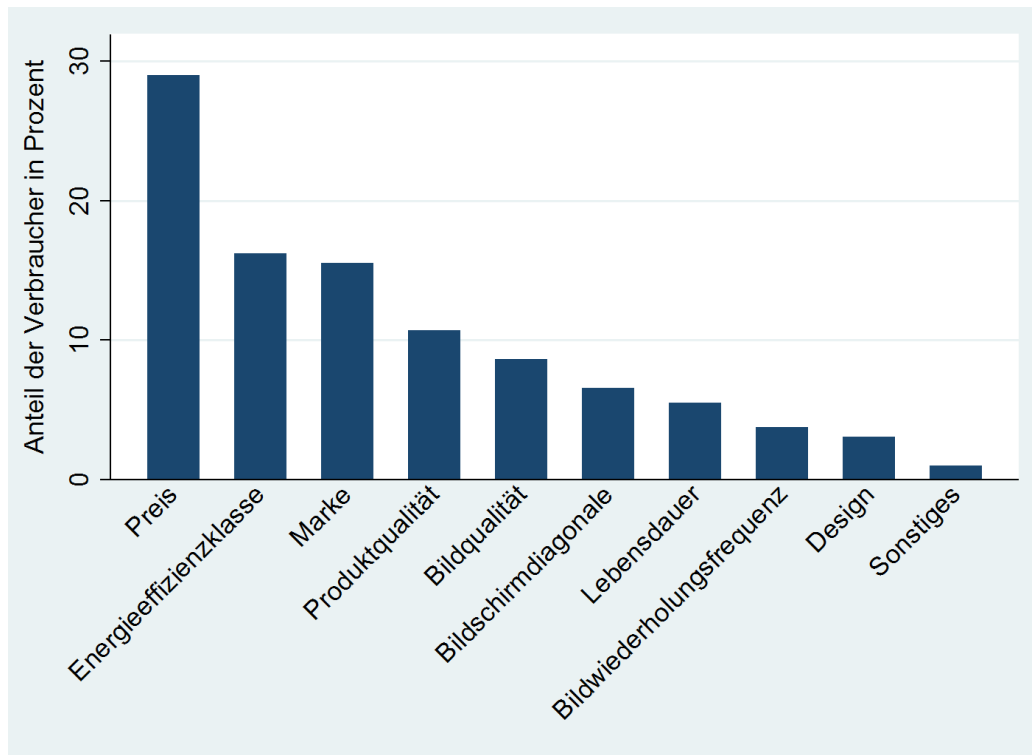
| Produkt                          | Garantiedauer     |                  |                       | $\chi^2$ | p    | Effektgröße           |
|----------------------------------|-------------------|------------------|-----------------------|----------|------|-----------------------|
|                                  | mittel<br>8 Jahre | hoch<br>10 Jahre | sehr hoch<br>12 Jahre |          |      |                       |
| Staubsauger 7<br>Preis: 299 Euro | 32 %              | 29 %             | 38 %                  | 2,41     | n.s. | w <sup>2</sup> = 0,01 |
| Staubsauger 8<br>Preis: 279 Euro | 33 %              | 35 %             | 31 %                  | 1,29     | n.s. | w <sup>2</sup> = 0,00 |
| Staubsauger 9<br>Preis: 325 Euro | 25 %              | 43 %             | 32 %                  | 3,82     | n.s. | w <sup>2</sup> = 0,05 |

## Anhang A 7: Entscheidungskriterien nach Testgruppe und Produktgruppe

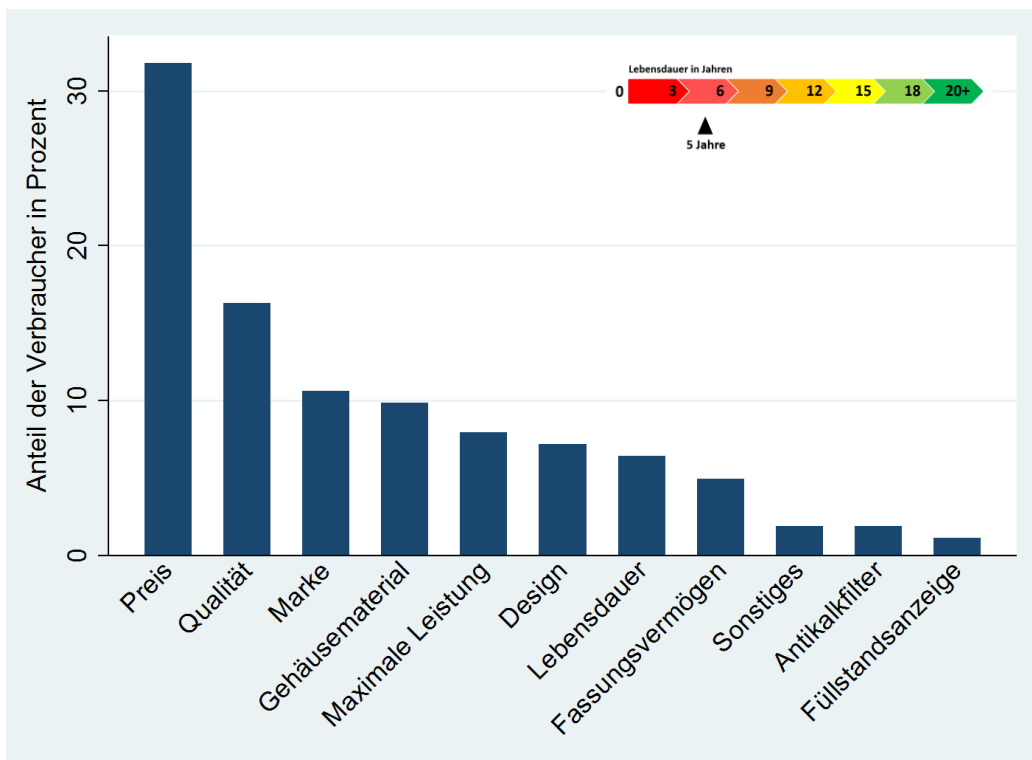
### A 7.1 Minderheit mit Lebensdauerlabel – Testgruppe 1 - Waschmaschine



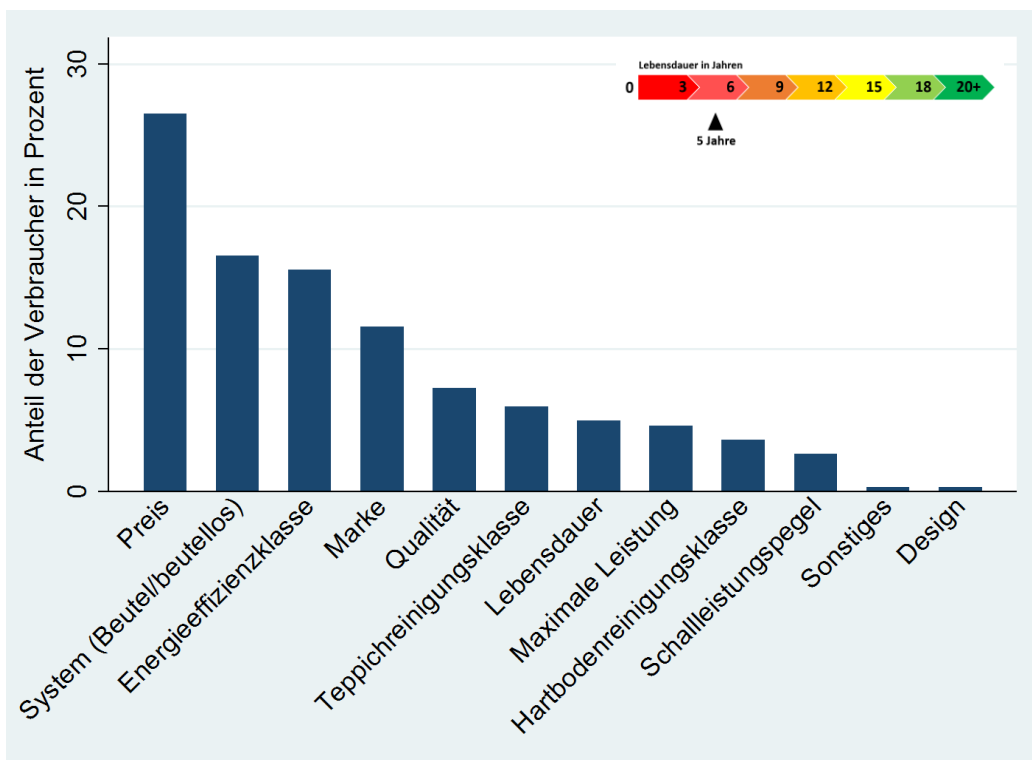
### A 7.2 Minderheit mit Lebensdauerlabel – Testgruppe 1 - Fernseher



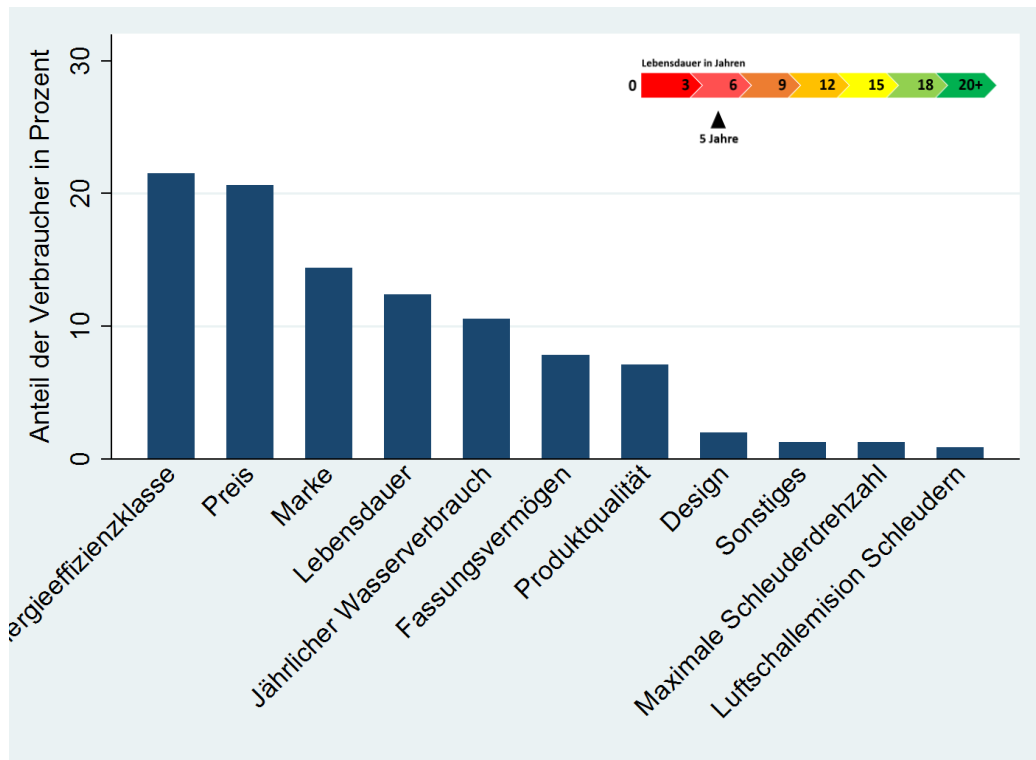
**A 7.3 Minderheit mit Lebensdauerlabel – Testgruppe 1 – Wasserkocher**



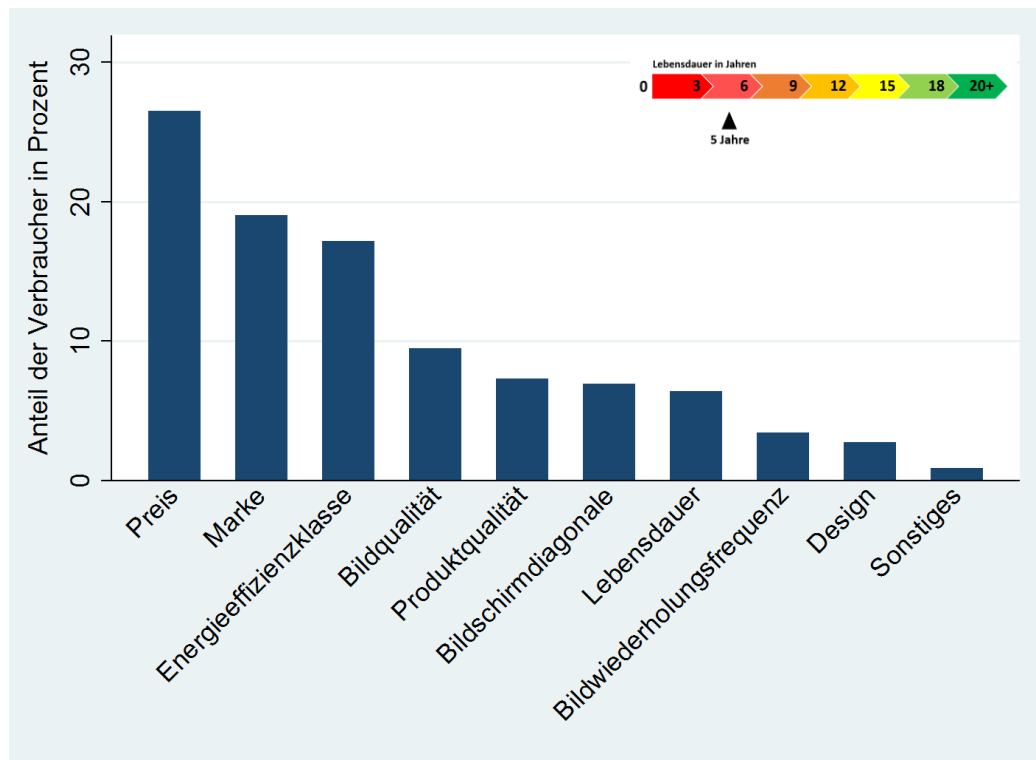
**A 7.4 Minderheit mit Lebensdauerlabel – Testgruppe 1 – Staubsauger**



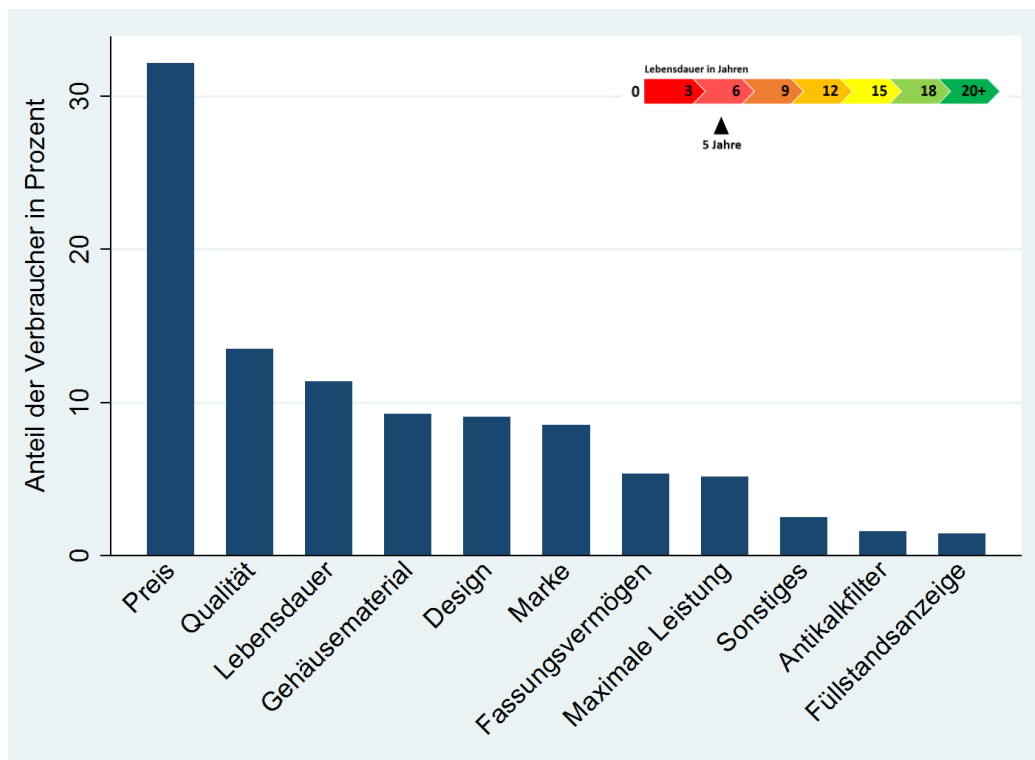
### A 7.5 Minderheit mit Lebensdauerlabel – Testgruppe 2 – Waschmaschine



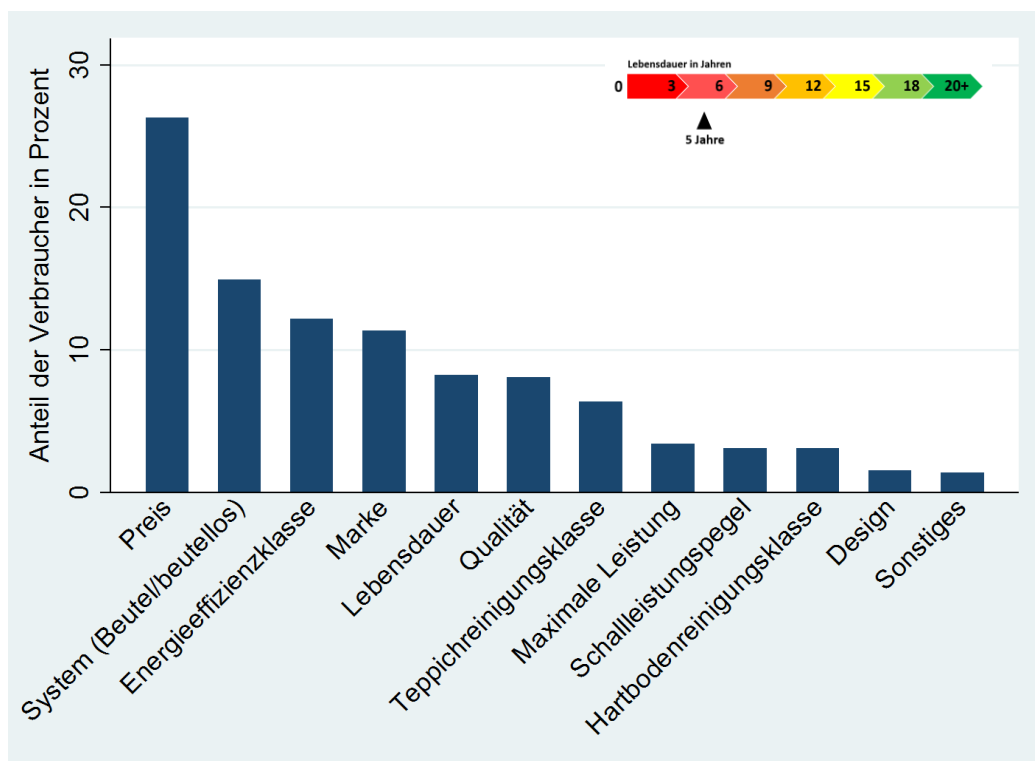
### A 7.6 Minderheit mit Lebensdauerlabel – Testgruppe 2 – Fernseher



### A 7.7 Minderheit mit Lebensdauerlabel – Testgruppe 2 – Wasserkocher



### A 7.8 Minderheit mit Lebensdauerlabel – Testgruppe 2 – Staubsauger





## **Impressum**

### **Herausgeber**

Presse- und Informationsamt der Bundesregierung  
11044 Berlin

### **Autoren**

Dr. Sabrina Artinger, Susanne Baltes, Dr. Christian Jarchow,  
Dr. Malte Petersen, Dr. Andrea M. Schneider

### **Koordination**

Bundeskanzleramt  
Stab Politische Planung, Grundsatzfragen und Sonderaufgaben  
wirksam.regieren@bk.bund.de  
Willy-Brandt-Straße 1  
10557 Berlin

### **Stand**

November 2018

### **Bildnachweis**

Titel: Getty Images/iStock/Martinan

### **Web**

Direktlink zu Themenseite *wirksam regieren*:  
[www.bundesregierung.de/wirksam-regieren](http://www.bundesregierung.de/wirksam-regieren)

Bericht & Materialband „Lebensdauerlabel für Elektroprodukte“:  
<http://www.bundesregierung.de/breg-de/themen/wirksam-regieren/berichte>

