

# PFLEGELEISTUNGEN – EIN ÜBERBLICK

14

Gesetzlich Krankenversicherte sind automatisch in der sozialen Pflegeversicherung versichert. Privat Krankenversicherte müssen auch die Pflege privat versichern. Knapp **3,9 Millionen Pflegebedürftige** beziehen derzeit Leistungen – über drei Viertel für ambulante Pflege. Welche Leistungen gezahlt werden, ist individuell unterschiedlich. Jeder Pflegefall wird begutachtet, um den Pflegeaufwand zu ermitteln.

## FÜR PFLEGEBEDÜRFTIGE IM HEIM



**125 bis  
2.005 €**

monatlich, je nach  
Pflegebedarf



Mehr Informationen  
beim Online-Ratgeber Pflege:  
[www.bmg.bund.de](http://www.bmg.bund.de)



## FÜR PFLEGEBEDÜRFTIGE, DIE ZU HAUSE LEBEN

**316 bis  
901 €**

Pflegegeld monatlich,  
wenn Angehörige oder  
Freunde pflegen



**689 bis 1.995 €**

monatlich für teilstationäre  
Pflege und für ambulante  
Pflegedienste

**15**



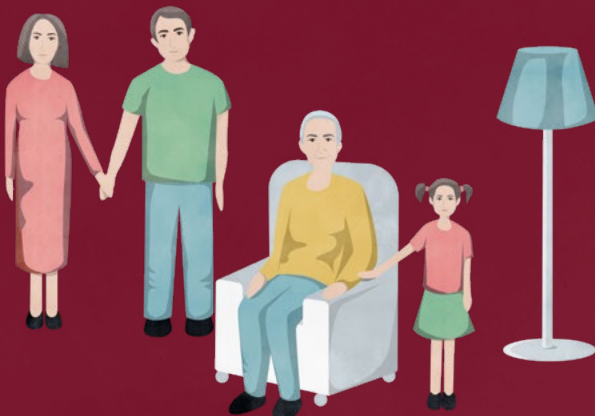
Bis zu **4.000 €**

für alten- und behinderten-  
gerechten Wohnungsumbau



Bei Bedarf Übernahme der Kosten  
für Pflegehilfsmittel wie Bett oder  
Notrufsystem

## FÜR PFLEGENDE ANGEHÖRIGE



- Bis zu **1.612 €** jährlich für Pflege-  
vertretung bei Urlaub oder Krankheit
- Anspruch auf bis zu **6 MONATE**  
Freistellung vom Job
- **10** zusätzliche bezahlte freie Arbeitstage –  
wenn nötig
- Bis zu **24 MONATE** Anspruch auf  
Teilzeitarbeit
- Pflegeberatung und -kurse